

## ► Spendersysteme & Mobiliar





## Kapitel 11

<b>11.1</b>	<b>Wissenswertes zu Spendersystemen</b>	200 – 201
<b>11.2</b>	<b>Spendersysteme aus Acryl für Einwegartikel</b>	202
<b>11.3</b>	<b>Spendersysteme aus Edelstahl für Einwegartikel</b>	205
<b>11.4</b>	<b>Spendersysteme für Desinfektionsmittel</b>	206
<b>11.5</b>	<b>Spenderautomaten für Einwegüberziehschuhe</b>	207
<b>11.6</b>	<b>Stühle und Hocker</b>	208 – 209
<b>11.7</b>	<b>Arbeitstische aus Edelstahl</b>	210 – 211
<b>11.8</b>	<b>Regalstecksysteme und Lagerlösungen</b>	212 – 214
<b>11.9</b>	<b>Garderoben und Bänke</b>	215
<b>11.10</b>	<b>Aufbewahrungs-/Mehrzweckwagen</b>	216 – 218
<b>11.11</b>	<b>Leitern und Tritte aus Edelstahl</b>	219
<b>11.12</b>	<b>Produktempfehlung in Anlehnung an die Reinraumklassen</b>	219





## Allgemeine Informationen

Spendersysteme können in unterschiedlichsten Formen, Materialien und Ausführungen sowohl in den Schleusen als auch in den verschiedenen kontrollierten Bereichen zum Einsatz kommen. Sie dienen zur Aufbewahrung und ordnungsgemäßen Bereitstellung von Verbrauchsgütern, wie z. B. Einwegbekleidung, Tücher, Handschuhe, Desinfektionsmittel usw.

Neben den praktischen Funktionen können Spendersysteme aber auch als „Aushängeschild“ für die korrekte Umsetzung der geforderten Reinheitsanforderungen eingesetzt werden. Optimal platziert fallen Sie leicht auf und dienen somit auch als visuelle Erinnerung für die geforderte Anzugs- und Kleiderordnung, vor allem gegenüber Besuchern.

### Allgemeine Anforderungen

- ▶ gute Verarbeitung und hochwertige Materialien
- ▶ einfache Handhabung bei Befüllung und Entnahme
- ▶ fachgerechtes und leichtes Reinigen durch entsprechendes Produktdesign
  - abgerundete Kanten
  - abgerundete und gut zugängliche Ecken
  - keine unnötigen Vertiefungen (Partikelfalle)
  - Deckel sind weit zu öffnen



### Designspezifische Eigenschaften

Die meisten Spendersysteme können sowohl stehend auf Arbeitsflächen als auch hängend verwendet werden. Kleine GummifüÙe verhindern bei einigen Modellen ein zu leichtes Verrutschen.

### Materialspezifische Eigenschaften

#### Acryl

- ▶ kostengünstig
- ▶ teilweise entfernbare Böden
- ▶ antistatische Ausführungen möglich
- ▶ nur geeignete Reinigungsmittel verwenden

#### Edelstahl

- ▶ i. d. R. Qualität 1.4301
- ▶ stabil bei mechanischer Beanspruchung
- ▶ große Abmessungen realisierbar
- ▶ autoklavierbar
- ▶ desinfektionsmittelresistente Oberfläche

# Spendersysteme aus Acryl für Einwegartikel

11.2

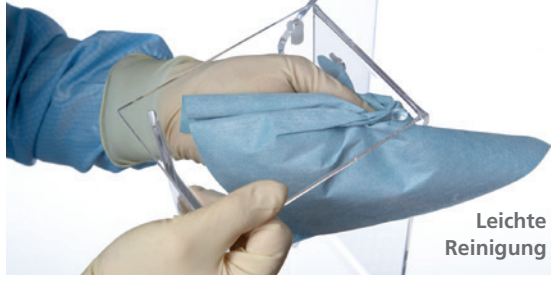


Sonderanfertigungen sind auf Anfrage möglich!

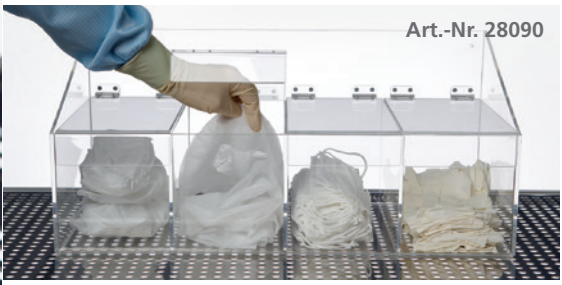
Produktbeschreibung	Maße in mm (B x H x T)	Deckel	Boden entfernbar	Wand- montage	Art.-Nr.
mit Trennwand, z. B. für Fingerlinge	200 x 250 x 200	ja	nein	ja	28010-01
z. B. für Vlieshauben	300 x 300 x 300	ja	ja	ja	28020
z. B. für Einwegmundschutze und Einwegüberziehschuhe	240 x 200 x 130	ja	ja	ja	28030
antistatisch, z. B. für Einwegmundschutze, Swabs	200 x 120 x 120	ja	ja	ja	28031A
z. B. für Reinraumtücher	250 x 120 x 250	ja	ja	ja	28040
z. B. für Einwegüberziehschuhe	300 x 120 x 160	ja	ja	ja	28050
z. B. für sterile Handschuhe	320 x 260 x 160	nein	nein	ja	28060
z. B. für boxenverpackte Handschuhe	130 x 65 x 240	nein	nein	ja	28073
4 Fächer, z. B. für Handschuhe	665 x 180 x 300	ja	nein	ja	28090
antistatisch, 3 Fächer, z. B. für Handschuhe	410 x 310 x 300	ja	nein	ja	28092A

Dies ist nur ein kleiner Auszug unserer Modelle. Auf Anfrage erhältlich:

- ▶ weitere Maße
- ▶ Einteilungen (2, 3 oder 4 Fächer)
- ▶ antistatische und autoklavierbare Ausführungen
- ▶ alkoholresistente und säurebeständige Ausführungen
- ▶ first-in-first-out (FIFO)-Entnahme
- ▶ Sonderlösungen



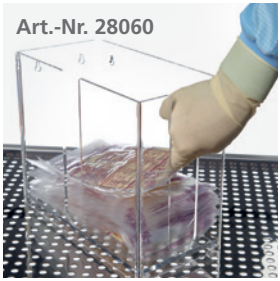
Leichte  
Reinigung



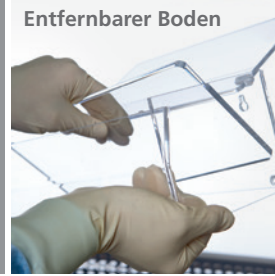
Art.-Nr. 28090



Art.-Nr. 28030



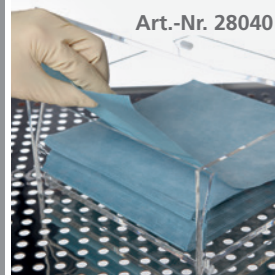
Art.-Nr. 28060



Entfernbarer Boden

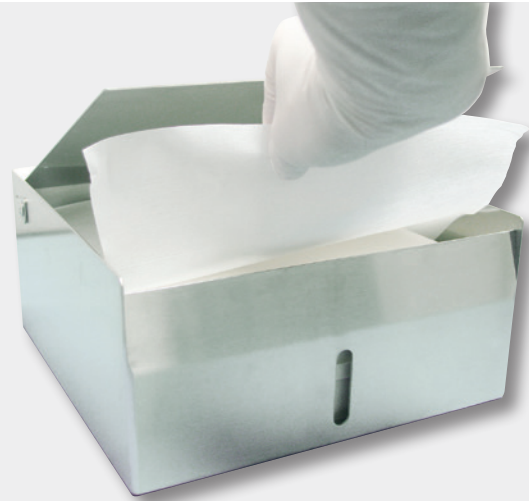
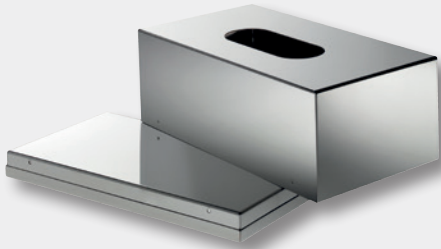
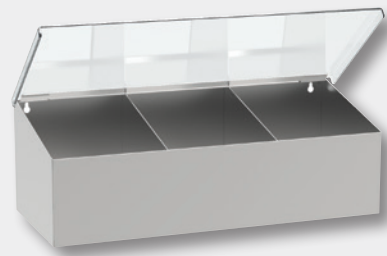


Art.-Nr. 28050



Art.-Nr. 28040

Art.-Nr.  
281505



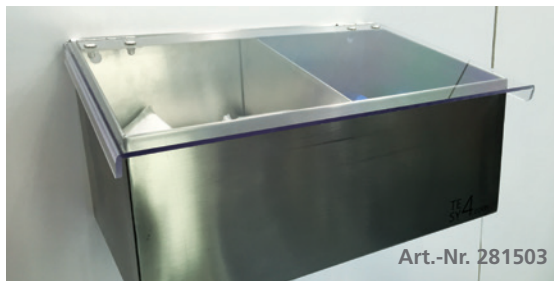
Art.-Nr.  
281400



Art.-Nr. 28121



Art.-Nr. 281503



Art.-Nr.  
281401



# Spendersysteme aus Edelstahl für Einwegartikel



Aufgrund der höheren Stabilität von Edelstahl gegenüber Acryl, können Spendereinheiten aus Edelstahl in größeren Abmessungen gefertigt werden. So sind auch Konstruktionen für voluminösere Bekleidung wie Einwegoveralls, Einwegkittel oder Ähnliches leicht umsetzbar.

Produktbeschreibung	Maße in mm (B x H x T)	Deckel	Boden entfernbar	Wandmontage	Art.-Nr.
mit Sichtschlitz z. B. für Einwegüberziehschuhe	300 x 250 x 250	ja	nein	ja	28113
mit Sichtschlitz, z. B. für Mundschutze	250 x 120 x 250	ja	nein	ja	28117-1
3 Fächer, z. B. für boxenverpackte Handschuhe	240 x 403 x 99	nein	nein	ja	28119
z. B. für sterile Handschuhe	320 x 260 x 160	nein	nein	ja	28121
4 Fächer, z. B. für Handschuhe	650 x 325 x 205	ja	nein	ja	28127
2 Fächer, mit Sichtschlitzen, z. B. für Einwegüberziehschuhe	400 x 200 x 600	ja	nein	ja	281400
3 Fächer, mit Sichtschlitzen, z. B. für Einwegüberziehschuhe	600 x 200 x 600	ja	nein	ja	281401
2 Fächer, z. B. für Vlieshauben	400 x 210/150** x 250	ja*	nein	ja	281503
3 Fächer, z. B. für Vlieshauben	600 x 210/150** x 250	ja*	nein	ja	281505
mit Sichtschlitz, z. B. für Einwegkittel	300 x 350 x 300	nein	nein	ja	281507

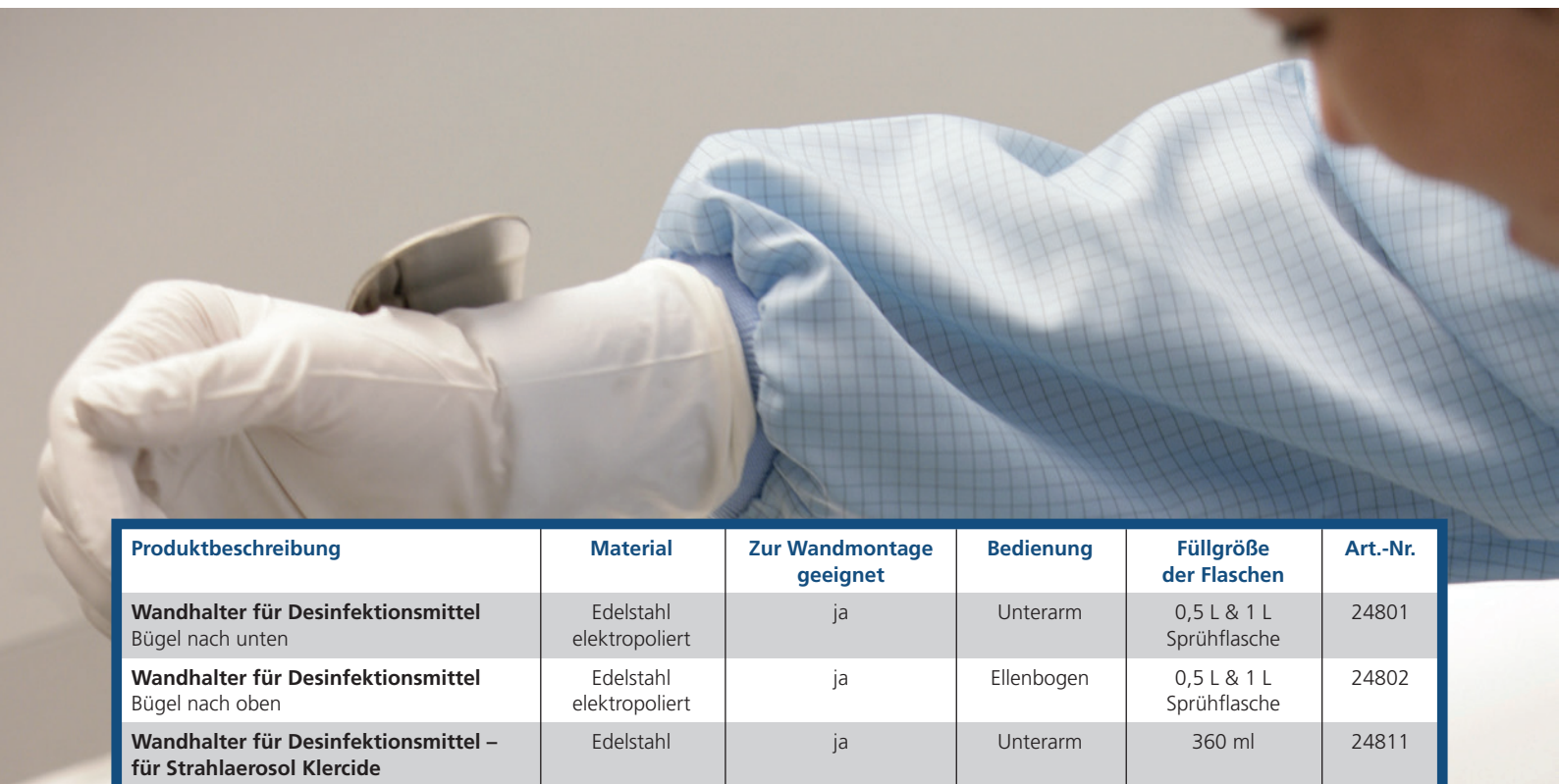
\* Deckel aus Polycarbonat    \*\* Höhe Rückteil/Höhe Vorderteil

**Dies ist nur ein kleiner Auszug unserer Modelle.  
Auf Anfrage erhältlich:**

- ▶ weitere Maße
- ▶ weitere Materialien
- ▶ Einteilungen (2, 3 oder 4 Fächer)
- ▶ Sonderlösungen







Produktbeschreibung	Material	Zur Wandmontage geeignet	Bedienung	Füllgröße der Flaschen	Art.-Nr.
<b>Wandhalter für Desinfektionsmittel</b> Bügel nach unten	Edelstahl elektropoliert	ja	Unterarm	0,5 L & 1 L Sprühflasche	24801
<b>Wandhalter für Desinfektionsmittel</b> Bügel nach oben	Edelstahl elektropoliert	ja	Ellenbogen	0,5 L & 1 L Sprühflasche	24802
<b>Wandhalter für Desinfektionsmittel – für Strahlaerosol Klercide</b>	Edelstahl	ja	Unterarm	360 ml	24811
<b>BODE Eurospender 1 plus Touchless</b>	Metall	ja	berührungslos	500 ml Flasche	248513
<b>BODE Eurospender 1 plus</b> langer Armhebel, Maße: 215 mm tief / 295 mm hoch	Metall	ja	Ellenbogen	350 ml & 500 ml Flasche	248515
<b>BODE Eurospender 1 plus</b> langer Armhebel, Maße: 225 mm tief / 340 mm hoch	Metall	ja	Ellenbogen	1.000 ml Flasche	248517
<b>BODE Eurospender 1 plus</b> ▶ auch mit kurzem Armhebel verfügbar ▶ in den Signalfarben rot, orange und gelb verfügbar					



**Handhygiene-Produkte**  
finden Sie in Kapitel 7.12!

Eine weitere, für den kontinuierlichen täglichen Einsatz wichtige Produktgruppe im Bereich Spendersysteme, bilden die Desinfektionsmittelspender, welche zur Handdesinfektion eingesetzt werden. Sie erlauben eine einfache, sichere und ökonomische Bedienung. Darüber hinaus reduzieren sie die Gefahr einer Kreuzkontamination aufgrund der einfachen Bedienung durch Berühren mit Unterarm oder Ellenbogen, ggf. sogar berührungslos mittels Sensor. Eine gute Reinigbarkeit und einfaches Nachfüllen bzw. Austauschen der Desinfektionsmittelflaschen/-kanister sind weitere Produktmerkmale.

**Die Tabelle zeigt eine Produktauswahl aus unserem Lieferprogramm.  
Weitere Artikel auf Anfrage möglich.**

# Spenderautomaten für Einwegüberziehschuhe



HYGOSTAR®  
HYGOMAT COMFORT

**Spenderautomaten für Einwegüberziehschuhe dienen nicht zur Lagerung, sondern sollen in erster Linie das Anziehen vereinfachen.**

**Weitere Eigenschaften:**

- ▶ können überall und ganz einfach aufgestellt werden; verbrauchen keinen Strom oder Batterien
- ▶ mit Griff zum Festhalten, für ein sicheres Anziehen
- ▶ mit Sichtfenster, damit der Füllstand jederzeit gut erkennbar ist
- ▶ einfaches Nachfüllen der Überziehschuhe
- ▶ großes Fassungsvermögen

Bezeichnung	Maße	Fassungsvermögen	Material	VE	Haltegriff	Art.-Nr.
HYGOSTAR® HYGOMAT CLASSIC	70 x 32 x 28 cm	max. 100 – 110 Überziehschuhe	Kunststoff	1 Stück	nein	26670
HYGOSTAR® HYGOMAT COMFORT	74 x 30 x 73 cm	max. 200 – 220 Überziehschuhe	Kunststoff	1 Stück	ja	26671
HYGOSTAR® HYGOMAT CLEANROOM*	74 x 30 x 73 cm	max. 200 – 220 Überziehschuhe	Kunststoff & Edelstahl (Rückseite & Seitenwände)	1 Stück	ja	26672

\* für Reineräume, mit 2 Rollen hinten für einen schnellen und leichten Transport

## Einwegüberziehschuhe für Spenderautomaten

Bezeichnung	Größe	Farbe	VE	Art.-Nr.
Überziehschuh aus CPE**	ca. 47 cm	●	1.100 Stück 10 Packungen à 110 Stück	26675
Überziehschuh aus PP-Vlies mit starker, wasserdichter CPE-Sohle	ca. 44 cm	◐	700 Stück 10 Packungen à 70 Stück	26676
Überziehschuh aus PP-Vlies mit CPE-Beschichtung	ca. 44 cm	○	800 Stück 10 Packungen à 80 Stück	26677
Überziehschuh aus PP-Vlies mit rutschhemmender Beschichtung	ca. 46 cm	●	1.000 Stück 10 Packungen à 100 Stück	26678
Überziehschuh aus PP-Vlies mit ESD-Band	ca. 48 cm	●	1.000 Stück 10 Packungen à 100 Stück	26679

\*\* chlorinated polyethylene / chloriertes Polyethylen

**Die Qualitäten dieser speziellen Einwegüberziehschuhe für die Spenderautomaten sind nicht identisch mit den Produkten aus dem Kapitel 2.5 (Einwegartikel für den Fußbereich).**

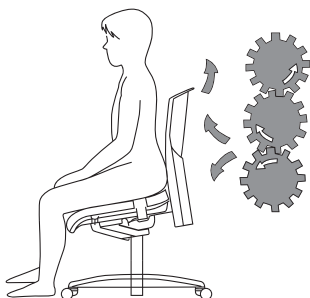


## Praxisorientierte ergonomische Variantenvielfalt



Bitte beachten Sie, dass es sich bei den hier aufgelisteten Modellen nur um einen Auszug der gebräuchlichsten Varianten handelt.

Wir beraten Sie gerne zu weiteren Konfigurationsmöglichkeiten!



Immer größere Bedeutung gewinnen unter ergonomischen Gesichtspunkten ausgestattete Arbeitsplätze. Dabei kommt den Stühlen eine besondere Bedeutung zu, denn Fehlhaltungen aufgrund von falschen Sitzpositionen führen zu erheblichen Gesundheitsschäden und Krankenständen.

ESD-gerecht	Farbe	Material	Sitzhöhe	Sitzfläche	Ausstattung	Art.-Nr.
<b>Reinraumhocker Modell TEC basic</b> , erfüllt Klasse 3 nach EN ISO 14644-1, höhenverstellbar, Sitz neigbar bis -12°						
ja	●	PU	45 – 62 cm	40 x 33 cm	ESD-Rollen	20751-19851
<b>Reinraumhocker Modell TEC basic</b> , erfüllt Klasse 4 nach EN ISO 14644-1, höhenverstellbar						
ja	●	Kunstleder	45 – 62 cm	Ø 38 cm	ESD-Rollen	20751-20940

ESD-gerecht	Farbe	Material	Sitzhöhe	Sitzfläche	Ausstattung	Art.-Nr.
<b>Edelstahl-Reinraumhocker AM551</b> , in satinierter Scotch Brite Ausführung AISI 304, autoklavierbar						
ja nein	-	Edelstahl	48 – 59 cm	Ø 33 cm	ESD-Rollen Gleiter	20106

\* DIN EN 61340-5-1:2017-07  
Elektrostatik – Teil 5-1: Schutz von elektronischen Bauelementen gegen elektrostatische Phänomene – Allgemeine Anforderungen  
Widerstand < 1 x 10<sup>6</sup> Ω



Art.-Nr. 20116



Art.-Nr. 20741-20981



Art.-Nr. 20740-20112



Art.-Nr. 20740-20990



Art.-Nr. 20741-20980

ESD-gerecht	Farbe	Material	Sitzhöhe	Sitzfläche	Ausstattung	Art.-Nr.
<b>Edelstahl-Reinraumstuhl AM501</b> , in satinierter Scotch Brite Ausführung AISI 304, autoklavierbar						
ja nein	-	Edelstahl	48 – 59 cm	38,5 x 37 cm	ESD-Rollen Gleiter	20116

ESD-gerecht	Farbe	Material	Sitzhöhe	Rückenlehne	Ausstattung	Art.-Nr.
<b>Reinraumstuhl Modell TEC profile</b> erfüllt Klasse 3 nach EN ISO 14644-1, Synchrontechnik mit 4° Sitzneigung (ST)						
ja	●	PU	44 – 60 cm	55 – 62 cm	Rollen	20740-20112
<b>Reinraumstuhl Modell TEC profile, mit Fußring</b> erfüllt Klasse 3 nach EN ISO 14644-1, Synchrontechnik mit 4° Sitzneigung (ST)						
ja	●	PU	44 – 60 cm	55 – 62 cm	Gleiter	20740-20113
<b>Reinraumstuhl Modell TEC classic</b> erfüllt Klasse 4 nach EN ISO 14644-1, Synchrontechnik mit 4° Sitzneigung (ST)						
ja	●	Kunstleder	43 – 59 cm	51 – 57 cm	Rollen	20741-20980
<b>Reinraumstuhl Modell TEC classic, mit Fußring</b> erfüllt Klasse 4 nach EN ISO 14644-1, Synchrontechnik mit 4° Sitzneigung (ST)						
ja	●	Kunstleder	43 – 59 cm	51 – 57 cm	Gleiter	20741-20981
<b>Reinraumstuhl Modell TEC classic, hohe Rückenlehne</b> erfüllt Klasse 4 nach EN ISO 14644-1, Synchrontechnik mit 4° Sitzneigung (ST)						
ja	●	Kunstleder	43 – 59 cm	62 – 68 cm	Rollen	20740-20990

**Andere Ausführungen auf Anfrage:**

AB = Synchrontechnik mit automatischer Sitzneigeverstellung (bis -12°)

AS = automatische Gewichts Anpassung



## Konzipiert für Sauberkeit und Stabilität



### Abmessungen (mm)

Breite: 1219, 1524, 1825, 2439

Tiefe: 760

Höhe: 864



Labortisch mit unterem Fachboden

- ▶ fugenlose Arbeitsfläche und Tragstruktur aus 14-Gauge-Edelstahl Typ 304
- ▶ geschlossene oder perforierte Oberfläche
- ▶ flexibel anpassbar durch ein umfassendes Angebot an Rollen und Zubehörelementen wie Monitorhalter, Gitterböden, Tastaturauszüge und Schubladen
- ▶ Lieferung in zerlegtem Zustand (werkzeugfreie Montage in wenigen Minuten)
- ▶ erhöhte Stabilität, wahlweise geschlossene Fachböden, dreiseitige oder H-Rahmen
- ▶ feststehend oder mobil. Die mobilen Einheiten sind mit 4 Rollen (Ø 127 mm) ausgestattet (jeweils 2 Lenkrollen und 2 Lenk-Feststellrollen)



Labortisch mit Aufkantung und dreiseitigem Rahmen  
Optional: Gitterboden unten



Arbeitstisch mit H-Rahmen



Arbeitstisch mit dreiseitigem Rahmen  
Optional: Gitterboden, Tastaturauszug, Einschubschienen für Box, Monitorarm

## Platzsparende Tische mit 610 mm Tiefe

### Abmessungen (mm)

**Breite:** 914, 1219, 1524

**Tiefe:** 610

**Höhe:** 860

- ▶ bewährte Stabilität: Pfosten mit 1" Ø und die patentierte Super Erecta® Shelf-Ausführung sorgen für eine stabile und robuste Tischkonstruktion
- ▶ hergestellt aus hochbelastbarem 14-Gauge-Edelstahl Typ 304
- ▶ feststehend oder mobil (mit belastbaren 127 mm Polymerrollen)
- ▶ Tragfähigkeit der Tische: bis zu 362 kg (stationär) bzw. 272 kg (mobil)



Platzsparender Arbeitstisch  
mit solider Ablage



Platzsparender Arbeitstisch  
mit 3-seitigem Rahmen



## Super Erecta® und Super Adjustable™ Super Erecta®

# Vergeudeten Raum nutzen.



### Das Original-Drahtregalsystem – kompromisslose Zuverlässigkeit und Flexibilität

Alle METRO® Draht-Regalsysteme aus Edelstahl, Chrom oder Metroseal 3 mit Microban® sowie das MetroMax i® Polymer-Regalsystem sind in Schritten von 25 mm (1") verstellbar, um den verfügbaren Platz optimal zu nutzen.

Die einzigartigen Super Adjustable™ Schnellverstellregale verfügen über Regalbodenhalter, die leicht und ohne Werkzeug neu positioniert werden können, um sich schnell an wechselnde Lagerbedürfnisse anzupassen.

Abhängig von der Ausführung ist eine Tragfähigkeit bei stationären Regalen mit vier Pfosten bis zu 907 kg und bei mobilen Einheiten bis zu 453 kg möglich.

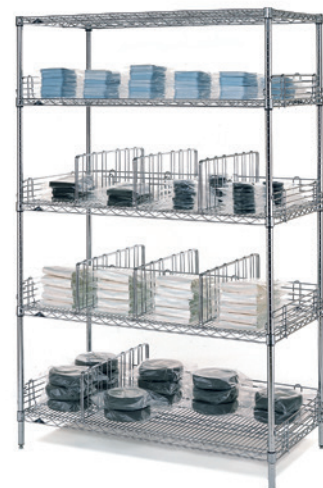
### Die Pfosten sind in folgenden Höhen verfügbar:

191, 370, 699, 875, 1385, 1590, 1895, 2200  
und 2454 mm.

### Wahlweise sind die Regalböden in folgenden Breiten erhältlich:

457, 610, 760, 914, 1066, 1219, 1524 und  
1829 mm.

Auch für ESD-empfindliche Bereiche bietet  
METRO® passende leitfähige Lösungen an.



**Alle Maße sind  
untereinander frei  
kombinierbar!**

## Wählen Sie individuell die jeweilige Breite, Höhe und Tiefe!

### Regalstecksysteme Edelstahl oder verchromt

#### Abmessungen (mm)

<b>Breite:</b> 610, 762, 914, 1067, 1219, 1524, 1829
<b>Tiefe:</b> 355, 457, 530, 610, 760, 910
<b>Höhe:</b> 370, 875, 1385, 1590, 1895, 2200, 2450

### Regalböden Edelstahl, Chrom, Metroseal 3 mit Microban®

#### Abmessungen (mm)

<b>Breite:</b> 610 – 1829*	<b>Tiefe:</b> 355
457 – 1829*	457
610 – 1829*	530, 610
914 – 1829*	760, 910

\* Standard Breitenmaße (mm):  
457, 610, 760, 914, 1066, 1219, 1524, 1829



## Regalsonderlösungen

### Eckregale

- ▶ platzsparend
- ▶ flexibel erweiterbar
- ▶ vorkonfigurierte Sets mit vier oder fünf Regalböden
- ▶ verfügbar in Chrom und Metroseal 3 mit Microban®

#### Abmessungen (mm)

<b>Breite:</b> 610, 760, 914, 1066, 1219, 1524, 1829
<b>Tiefe:</b> 457, 530, 610
<b>Höhe:</b> 1600, 1880



### Microban®-Produktschutz – exklusiv bei Metro

In allen Regalen und Berührungspunkten integriert. Der Oberflächenschutz hemmt das Wachstum von Schimmel, Pilzen und Bakterien. Somit werden Flecken, Produktschäden und Geruchsbildung vorgebeugt.

Microban® und das Microban®-Symbol sind eingetragene Marken der Microban Products Company, Huntersville, NC, USA.

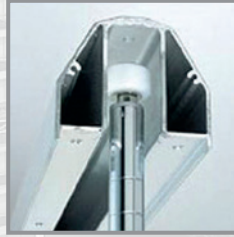




## Top-Track® Kompaktregallager – erhöhte Lagerkapazität um bis zu 50 %

Das Top-Track® Kompaktregallager erhöht die Lagerkapazität um bis zu 50 % ohne zusätzliche Baukosten und ermöglicht eine bessere Organisation der gelagerten Waren und somit eine verbesserte Bestandskontrolle.

Zwischen zwei stationären Endregalen können mehrere mobile Einheiten eingesetzt werden. Die Überkopf-Führungsschienen müssen nicht verschraubt werden und sind auch für unebene Bodenflächen geeignet.



### Edelstahl, Chrom, Metroseal 3 mit Microban®

#### Abmessungen (mm)

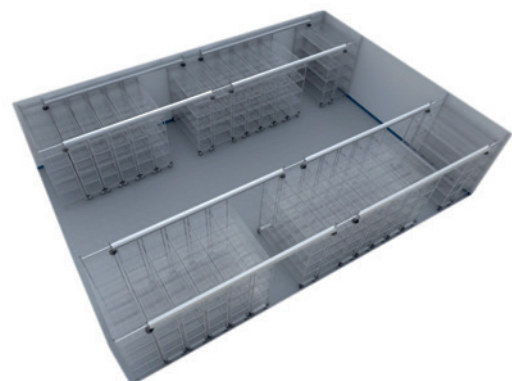
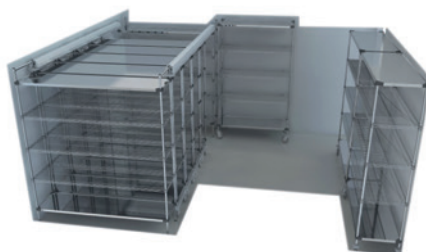
Breite Böden:	610 – 1524
Tiefe Böden:	457, 530, 610
Gesamthöhe:	2185
Länge Führungsschienen:	762 – 6405



Durch eine innovative Planung von Lagerlösungen als System lassen sich Lagerräume optimieren und veränderten Anforderungen anpassen.

Für eine individuelle Beratung und Konzeption stehen Ihnen unsere Spezialisten gerne zur Seite!

#### Räumliche Darstellungen



## Passgenaue Lösungen sind selbstverständlich



Konfigurierbare mobile Garderobe mit 15 Fächern

### Umkleidebank

- ▶ stabile und bequeme Umkleidebank mit geschlossener Sitzfläche aus 1,6 mm Edelstahl Typ 304
- ▶ wahlweise verstellbare Edelstahl-Fußplatten zur Verschraubung am Boden oder freistehende Ausführung verfügbar



#### Abmessungen (mm)

**Breite:** 914, 1219, 1524, 1825

**Tiefe:** 406

**Höhe:** 457



Konfigurierbares Schuhregal

### Konfigurierbare Kleiderständer und Schuhregale

Metro® Super Erecta® Regale können für viele spezifische Lager- und Handhabungsaufgaben angepasst werden. Zur Aufbewahrung von Reinraumschuhen können die Standardkomponenten mit einem Lagergestell kombiniert werden. Auch vielseitige Sortierregale und Kleiderständer sind in unterschiedlichen Größen, jeweils mobil oder stationär planbar.

Erhältlich in Chrom oder Edelstahl sowie als ESD-Ausführung möglich.



Standard Garderobe, freistehend

### Standard Garderoben

- ▶ gefertigt aus Edelstahl Typ 304 in bewährter Super Erecta® Konstruktion
- ▶ verfügbar als Stand- und Wandmontageausführung
- ▶ offene Drahtkonstruktion fördert den laminaren Luftstrom
- ▶ inklusive Kleiderbügel (elektropoliert, Edelstahl Typ 304)  
Abstände der Aufhängungen: 76 mm (3")



Standard Garderobe, Wandmontage

#### Abmessungen (mm)

**Breite:** 914, 1219, 1524, 1825

**Tiefe:** 610

**Höhe:** 190



## Zuverlässige Transportlösungen



Serie MW 400  
Serie MW100



### Abmessungen (mm)

**Breite:** 610, 760, 914

**Tiefe:** 457, 530, 610

**Höhe:** 965, 990

### Mehrzweckwagen der MW-Serie

- ▶ zuverlässig, langlebig und leicht zu manövrieren
- ▶ zwei oder drei Draht- oder Massivregalböden, verstellbar in Stufen von jeweils 25 mm
- ▶ robuste Rollen (in verschiedenen Durchmessern)
- ▶ Chrom oder Edelstahl Typ 304
- ▶ individuelle Konfigurationen möglich

### Abmessungen (mm)

**Breite:** 610, 914, 1524

**Tiefe:** 457, 610

**Höhe:** 991, 1753

### Autoklavierbare Laborwagen und Käfiggestelle

Laborwagen und Käfiggestelle aus Edelstahl Typ 304 mit glatten Oberflächen für Korrosionsbeständigkeit und eine lange Lebensdauer.

Zu allen autoklavierbaren Wagen bieten wir passende autoklavierbare Abdeckungen aus Reinraumgewebe an.



## Effiziente Transportlösungen



### Abmessungen (mm)

**Breite:** 838, 1143, 1448

**Tiefe:** 729

**Höhe:** 1005, 1446

### Geschlossene Edelstahlwagen

- ▶ effiziente Transportlösung, schützt Inhalte vor unreiner Umgebung
- ▶ gefertigt aus Edelstahl Typ 304
- ▶ extra verstärkte Türen und Gehäuse
- ▶ verschließbare, abnehmbare Türen
- ▶ hochelastische Gummiräder mit Halterung aus Edelstahl, feststellbar
- ▶ Edelstahlregaleinsätze stufenweise je 2" (50,8 mm) einstellbar
- ▶ Gesamttragfähigkeit bis zu 181 kg



## Sichere Transportlösungen



Mobiler Sicherheitswagen

### Stationäre Wagen

#### Abmessungen (mm)

**Breite:** 980, 1295, 1587

**Tiefe:** 546, 692, 851

**Höhe:** 1695

### Mobile Wagen

#### Abmessungen (mm)

**Breite:** 1035, 1340, 1651

**Tiefe:** 546, 692, 851

**Höhe:** 1575, 1740

### Sicherheitswagen

Sie schützen wertvolle Materialien und empfindliche Gegenstände vor Verlust oder Diebstahl durch einen einzigartigen Fixiermechanismus und das spezielle Design der Bügel. Die offene Drahtkonstruktion erleichtert zudem die Bestandskontrolle.

Jede Tür öffnet sich um 270° und kann beim Be- und Entladen an den Seiten des Wagens befestigt werden. Der patentierte ergonomische 1/4-drehbare Türgriff sichert ein einfaches Öffnen und Schließen der Einheit.

Der Sicherheitswagen ist wahlweise in einer stationären oder mobilen sowie in einer Ausführung für schwere Lasten verfügbar.



### Sortierwagen

- ▶ effizientes Handling von Behältern, Tablettssystemen und Containern
- ▶ effiziente Verfolgung und Identifizierung von Produkten mittels ESD-sicherem SmartTray System durch den Einsatz von farbcodiertem Zubehör oder Barcode-Technologie
- ▶ vielseitig: Einzel-, Doppel-, Dreifachausführung sowie ESD-Konfigurationen

## Individuelle Ausführungen



Bei Leitern und Tritten kann die Anzahl der Stufen sowie deren Breite individuell festgelegt werden.

### Mögliche Ausführungen

- ▶ glatt
- ▶ Riffelblech
- ▶ Gitterrost
- ▶ herausnehmbar



Die Tritte können mit Handlauf – das oberste Podest mit einem Geländer – ausgerüstet werden!

## Produktempfehlung in Anlehnung an die Reinraumklassen



Bezeichnung	Reinräume und zugehörige Reinraumbereiche – Teil 1: Klassifizierung der Luftreinheit anhand der Partikelkonzentration <b>EN ISO 14644-1</b>							Hygienezonen (mikrobiologisch überwachte Bereiche) nach GMP					
	3	4	5	6	7	8	9	staubarm	A	B	C	D	E
Alle Artikel der Produktzuordnungen:													
Spendersysteme aus Acryl und Edelstahl für Einwegartikel													
Spendersysteme für Desinfektionsmittel													
Spenderautomaten für Einwegüberziehschuhe													
Stühle und Hocker													
Arbeitstische und Schreibtische													
Regalstecksysteme und Lagerlösungen													
Garderoben und Bänke													
Aufbewahrungs- / Mehrzweckwagen													
Leitern und Tritte aus Edelstahl													

### ▶ ERLÄUTERUNG

Reinraumtaugliche Spendersysteme und Mobiliar für Reinräume können im Grunde für alle Reinraumklassen von ISO 5 bis ISO 9 (bzw. staubarme Räume) empfohlen werden. Daher haben wir an dieser Stelle davon abgesehen, eine entsprechende Tabelle – wie in den anderen Kapiteln – aufzuführen.

Gleiches gilt natürlich auch für die Hygienezonen A bis D, wenn die Artikel entsprechend vorab für die A/B-Zonen sterilisiert wurden.