

## ► Nettoyage & Évacuation des déchets





## Chapitre 6

<b>6.1</b>	<b>Informations utiles au sujet du nettoyage</b>	104 – 105
<b>6.2</b>	<b>Systèmes de balais-serpillières et manches</b>	106 – 107
<b>6.3</b>	<b>Chariots de nettoyage et accessoires</b>	108 – 109
<b>6.4</b>	<b>Ustensiles de nettoyage pour isolateurs et bancs de travail</b>	110
<b>6.5</b>	<b>Solutions spéciales, outils spéciaux</b>	111
	▶ Nettoyeur pour rideaux à lamelles	
	▶ Nettoyeur de réservoirs	
	▶ Nettoyeur pour lyophilisateurs	
<b>6.6</b>	<b>Balais, essuyeurs, raclettes et autres outils de nettoyage</b>	112
<b>6.7</b>	<b>Produits de nettoyage adhésifs</b>	113
<b>6.8</b>	<b>Éponges, chiffons spongieux et spéciaux</b>	114
<b>6.9</b>	<b>Écouvillons de nettoyage</b>	115
<b>6.10</b>	<b>Systèmes d'évacuation des déchets et accessoires</b>	116 – 119
<b>6.11</b>	<b>Contrôle d'efficacité et entraînement</b>	120 – 121
	▶ Lampes de visualisation particulière	
	▶ Miroirs pour sols	
	▶ Kit d'entraînement Désinfection des mains	
<b>6.12</b>	<b>Liquides de nettoyage pour applications diverses</b>	123
<b>6.13</b>	<b>Recommandation produit suivant le référentiel des classes de salle propre</b>	123





## Informations générales

Le sens/la définition de nettoyage dans le secteur industriel est „Maintien et rétablissement de la propreté“.

Les salles propres – où dans beaucoup de cas la saleté ou la contamination ne sont pas visibles au premier coup d’œil – représentent un enjeu considérable. En guise d’aides pour la formation du personnel et du contrôle de l’efficacité, divers moyens sont disponibles.

### Différences importantes et risques de confusion dans l’usage linguistique

- ▶ Nettoyage de fond / Nettoyage d’entretien
- ▶ Nettoyage / Désinfection
- ▶ Nettoyage manuel / Nettoyage mécanique

## Housses pour balais-serpillières non réutilisables vs réutilisables

En matière de nettoyage, quelle direction souhaitez-vous prendre? Celle à usage unique ou celle à usage multiple? Ou utiliseriez-vous les deux? Ou bien seriez-vous encore indécis?

Les critères suivants vous aideront à faire votre choix:

- ▶ Grandeur de la surface à nettoyer: → performance surfacique → efficacité
- ▶ Propriétés de la surface: → comportement du liquide (mouillage des superficies)  
→ durabilité des outils de nettoyage: → résistance à l'abrasion des housses
- ▶ Exigence en matière de propreté posée à la salle et au matériel: → résistance à l'abrasion  
→ État de propreté lors de l'arrivage → type de pollution sur le lieu d'intervention
- ▶ Espace disponible et besoin en espace pour le stockage:  
→ logistique → disponibilité des housses pour balais-serpillières
- ▶ Danger relatif à la contamination croisée: → assurance d'un maniement sûr
- ▶ Coûts: → rentabilité globale
- ▶ Développement durable

Cette façon de considérer est en effet requise, lorsqu'on compare les aspects d'une intervention avec des housses et lingettes pour balais-serpillières imbibées/présaturées avec ceux où ces dernières doivent être conditionnées séparément.

En fonction de la grandeur de la surface à traiter, des processus en question, de la classe de propreté comme d'autres données individuelles sur place, il existe une multitude d'équipements de nettoyage dans différentes variantes et qualités.

- ▶ systèmes de balais-serpillières et manches
- ▶ chariots de nettoyage et accessoires
- ▶ outils spéciaux et solutions spéciales
- ▶ balais, essuyeurs et raclettes
- ▶ éponges, chiffons spongieux et spéciaux
- ▶ écouvillons de nettoyage (swabs)
- ▶ aides pour le contrôle d'efficacité et pour la formation du personnel



Vous trouverez d'autres produits au  
chapitre 5 – Lingettes pour salle propre  
chapitre 7 – Produits de désinfection

Au cas où l'un ou l'autre article vous manquerait, ou que vous souhaiteriez une solution spéciale, n'hésitez pas à nous contacter à ce sujet.



## Housses pour balais-serpillières

### Housses pour balais-serpillières non réutilisables

Désignation	stérile*	Matériau	UV	N° art.
<b>Housse Klercide™</b> , avec poches, 40 x 12 cm, (emballée double sachet)	oui	polyester/ cellulose	1 x 20 pièces	8032200
<b>Housse chiffon King CR</b> , avec poches, 40 x 12 cm, double emballage/pc.	oui	polyester (microfibre)	10 x 1 pièce	81503IR
<b>Housse chiffon King CR</b> , avec poches, résistant aux substances cytostatiques, autoclavable, tricot bouclette, décontaminée, double emballage/pc.	non	polyester (microfibre)	10 x 1 pièce	81503
<b>Housse double couche</b> , avec poches, 5 pcs. en sachet sous vide	non	polyester	20 x 5 pièce	81509
<b>Housse Clino® UnoSicuro S PW</b> surface d'essuyage structurée, décontaminée double emballage**	non	polyester	1 x 5 pièces	81532
<b>Housse Clino® One Way Ultra PW</b> décontaminée, double emballage individuel	non	polyester (microfibre)	5 x 1 pièce	81534
<b>Housse Clino® One Way Ultra PW-I</b> décontaminée, double emballage individuel	oui	polyester (microfibre)	5 x 1 pièce	81534-IR
<b>Housse Clino® One Way Standard PW</b> décontaminée, double emballée en salle propre	non	polyester (microfibre)	1 x 5 pièces	81535
<b>Housse Clino® One Way Standard PW-I</b> décontaminée, double emballée en salle propre	oui	polyester (microfibre)	1 x 5 pièces	81535-IR
<b>Housse DastMop</b> , en tricot, avec poches	non	polyester	20 x 5 pièces	816000
<b>Housse PurMop® EC40-S</b> en tricot, avec poches	oui	polyester	20 x 5 pièces	816101
<b>Housse PurMop® EF40-SV II</b> , imbibée 65 % IPA / 5 % éthanol / 30 % eau pharmaceutique	oui	polyester (microfibre)	10 x 5 pièces	816305
<b>TruCLEAN™ Sponge Mop</b> housses en éponge bleue, 40 x 12 cm	non	polyester	10 x 1 pièce	8094070

Précisions: \* validé stérile comme irradié aux rayons gamma    \*\* réutilisable dans les zones grises    décontaminée = lavée avant l'emballage

IPA = isopropanol  
DI = eau désionisée



**Vous trouverez les housses pour balai-serpillières présaturées au chapitre 7!**

### Housses pour balais-serpillières réutilisables

Désignation	autoclavable	Matériau	UV	N° art.
<b>Housse franges en soies</b> , avec poches, logo Dastex	oui	polyester	5 pièces	81507-1
<b>Housse King CR-MG</b> , avec poches, tricot côtelé en microfibres, bords scellés, double emballage/pc.	oui	polyester	10 x 1 pièce	81502
<b>Housse MicroMopp</b> , avec poches EasyFlow, microfibres, nettoyage humide/sec de sols durs	non	polyester	5 pièces	81501
<b>Housse MicroMopp Standard CR/A</b> pour enlever les impuretés adhésives	oui	polyester/ polypropylène	5 pièces	81517
<b>Housse TruCLEAN®</b> pour balai-éponge en éponge PU, bleue	oui	polyuréthane	25 pièces	82010-22-34

## Supports de housses pour balais-serpillières et manches



**Il existe pour la surface à nettoyer – et dans des conditions idéales – une règle générale:**

- ▶ balais-serpillières à usage unique: env. 8 – 15 m<sup>2</sup>
- ▶ balais-serpillières à usage multiple: env. 10 – 20 m<sup>2</sup>  
(standard des housses: 40 x 12 cm)



Désignation	autoclavable	Matériau	UV	N° art.
<b>Support de housses Clino® acier inoxydable</b> délestage des housses sans contact, livrable avec vis de blocage, pour presseessoreuse à plat et presse verticale	oui	acier inoxydable	1 pièce	81810
<b>Support de housses Alu</b> 490 g, plaque alu/système mécanique en acier inoxydable, délestage sans contact, aussi pour les murs, pour presseessoreuse à plat / verticale	oui	aluminium/ acier inoxydable	1 pièce	81810-2
<b>Support de housses Magnet</b> , avec commande au pied, uniquement pour la presse à essorer à plat Ringo ST (N° art. 818016-1)	non	matière plastique	1 pièce	81810-3
<b>Support de housses invers avec ClinoConnect Lock</b> spécialement conçue pour housses à usage unique, système d'assemblage entre support et manche blocable, (non approprié pour presseessoreuse à plat)	oui	acier inoxydable	1 pièce	81810-11
<b>Support de housses Clino® Synchro CR</b> léger/372 g, actionnable avec main et pied, ouverture symétrique pour une meilleure admission des housses, pour presseessoreuse à plat Ringo GMP et presse verticale	oui	matière plastique	1 pièce	81810-12
<b>Support de housses Clino® CR avec ClinoConnect Lock</b> délestage des housses sans contact avec MopDrop	oui	acier inoxydable	1 pièce	81810-14
<b>Support de housses Clino® Synchro Hybrid avec ClinoConnect Lock</b> 475 g, plus de housse glissante! Hygienic-Design: facile à nettoyer, conçu spécialement pour environnements hygiéniques sensibles	oui	acier inoxydable	1 pièce	81810-16
<b>Support de housses GMP avec manche</b> , manche et système de raccord fabriqués d'un seul tenant, longueur 1,60 m, pour presseessoreuse à plat Ringo GMP (N° art. 81803-3)	oui	acier inoxydable	1 pièce	81510
<b>Manche télescopique</b> , longueur 1,00 – 1,80 m, avec culbuteur (gris)	oui	aluminium	1 pièce	81815-01
<b>Manche télescopique</b> , longueur 1,00 – 1,80 m, avec culbuteur (gris), fourreau et enclenchement rapide pour ClinoConnect et ClinoConnect Lock	oui	aluminium	1 pièce	81815-02
<b>Manche télescopique</b> , longueur 1,40 – 2,50 m, culbuteur et poignée sphérique en polyamide renforcé de fibres de verre, bleu, 600 g	oui	aluminium	1 pièce	81816
<b>Klercide™ Sterile support lingette-serpillières avec manche télescopique</b> , longueur 0,97 – 1,60 m*	oui	aluminium	1 pièce	80303
<b>Klercide™ Sterile support lingette-serpillières avec manche</b> longueur 1,20 m / avec prise pour manche 1,40 m*	oui	acier inoxydable	1 pièce	80304
<b>Coussinet en silicone</b> , pour le support lingette-serpillières (N° art. 80304) pour un meilleur traitement de sols inégaux	oui	silicone	1 pièce	80304-1

\*Utilisation / emploi avec des lingette-serpillières imbibées aux dimensions appropriées (420 x 250 mm)

- ▶ autres manches à balai adéquats et variés disponibles sur demande
- ▶ tous les supports de housses pour balais-serpillières sont dimensionnés pour une largeur de nettoyage de 40 cm



Les chariots de nettoyage classiques avec dispositif d'essorage sont toujours en usage, mais ils sont peu à peu remplacés par de nouveaux systèmes de nettoyage innovants qui permettent un processus de nettoyage et d'application reproductible. C'est la seule façon de garantir la sécurité hygiénique et microbiologique du processus.

Les chariots de nettoyage sont disponibles dans la version GMP en acier inoxydable pour les zones très sensibles et dans la version CR avec des conteneurs en plastique pour les salles propres aux exigences moins critiques.

Les modèles mentionnés sont exemplaires et peuvent être équipés selon les besoins individuels grâce au système modulaire.

Désignation / chariots de nettoyage	Version	N° art.
<b>Clino® CR4 SC/K-GMP avec système de dosage MopScoop®</b> , chariot version courte, moins encombrante	GMP	818040
<b>Clino® CR4 SC/K-CR avec système de dosage MopScoop®</b> , chariot version courte, moins encombrante	CR	818041
<b>Clino® CR4 MF-GMP, méthode MopFloat</b> , chariot haut de gamme pour zones hautement sensibles	GMP	818030
<b>Clino® CR4 MF-CR, méthode MopFloat</b> , chariot haut de gamme pour zones sans exigence de stérilité	CR	818031
<b>Clino® CR4 EM-GMP, système EasyMop</b> , chariot haut de gamme pour zones hautement sensibles	GMP	818015
<b>Clino® CR4 EM-CR, système EasyMop</b> , chariot haut de gamme pour zones sans exigence de stérilité	CR	818014

### Avantages selon le modèle et l'équipement

- ▶ conformité BPF/GMP
- ▶ efficacité suprême lors du nettoyage et de la désinfection
- ▶ évitement assuré de contaminations croisées
- ▶ sécurité et capacité de validation
- ▶ ergonomie et capacité d'apprentissage facile
- ▶ haute flexibilité

### Compléments et accessoires possibles

- ▶ dispositif de réception pour la housse pour balais-serpillières
- ▶ dispositif de fixation pour le manche
- ▶ dispositif pour le délestage sans contact de la housse
- ▶ bacs, boîtes système et poignées de presses essoreuses disponibles notamment en diverses couleurs pour une meilleure différenciation des étapes de nettoyage
- ▶ sacs stériles délestables pour housses utilisées



## Critères de décision au choix

- ▶ les rapports in situ de l'espace disponible et des surfaces de stockage
- ▶ les exigences spécifiques du client
- ▶ le processus du client
- ▶ les domaines d'application
- ▶ l'étendue de la surface à traiter
- ▶ les locaux

## Récipients pour la préparation initiale

Désignation	autoclavable	Matériau	UV	N° art.
<b>Boîte système EasyMop GMP</b> avec graduation 1, 2, 2,5 et 4 L	oui	acier inoxydable	1 pièce	81400
<b>MopJump pour boîte système EasyMop GMP</b> , dispositif d'admission sans contact des housses pour balais-serpillières	oui	acier inoxydable	1 pièce	81401
<b>Boîte système EasyMop CR</b> en bleu, rouge, vert, jaune, gris, noir	non	matière plastique	1 pièce	81860



**Les boîtes système pour la préparation initiale représentent une alternative moins encombrante comparée au chariot de nettoyage classique:**

### Préparation initiale – Caractéristiques

- ▶ sécurité du processus
- ▶ reproductibilité
- ▶ capacité de validation
- ▶ stérilité
- ▶ ergonomie et capacité d'apprentissage
- ▶ évitement de contaminations croisées
- ▶ rentabilité

### Préparation initiale – Avantages

- ▶ faible consommation de moyens
- ▶ imprégnation invariablement constante
- ▶ housses contaminées ne se laissent plus réutiliser
- ▶ système ergonomique, facile à manipuler
- ▶ autoclavable
- ▶ sécurité standardisée





# Ustensiles de nettoyage pour isolateurs et bancs de travail

6.4

## Ustensiles adaptés pour le nettoyage de bancs de travail et isolateurs en salles propres

Grâce à l'emploi de manches à rallonge, ces ustensiles peuvent être également utilisés pour des endroits difficilement accessibles. Leurs formes spéciales permettent un accès sans difficulté aux coins et angles. Les housses adéquates sont faites de préférence en polyester résistant à l'abrasion. Dans des cas moins critiques, on utilisera des housses en polyester/cellulose. Au choix, elles sont soit sèches, soit imbibées avec 70 % d'isopropanol / 30 % d'eau désionisée.



## Ustensiles de nettoyage pour isolateurs en forme de fer à repasser

Désignation	Caractéristique	Matériau	UV	N° art.
<b>Ustensile Klercide™</b>	autoclavable	acier inox	1 pièce	8029000
<b>Housse type fer à repasser Klercide™</b> à faible émission particulaire	stérile	PES	20 pièces	8029300
<b>EasyClean® 360</b> outil de nettoyage pour isolateurs et bancs de travail avec 2 manches (14"/35 cm et 24"/61cm)	autoclavable	aluminium	1 pièce	822EC360ICT1
<b>Set de nettoyage</b> housses et coussinet en tricot	non stérile	polyester	156 pièces*	822EC360-EC6
<b>Set de nettoyage</b> housses et coussinet en tricot	stérile	polyester	220 pièces**	822ECST.20



EasyClean® 360

\*6 x 25 housses avec 1 coussinet \*\*20 x 10 housses avec 1 coussinet

## Ustensiles de nettoyage rectangulaires pour isolateurs et bancs de travail

Désignation	Caractéristique	Matériau	UV	N° art.
<b>EasyReach™</b> support housse pivotant, largeur 19,5 cm	autoclavable	acier inoxydable	1 pièce	827301
<b>Rallonge de manche courte QuickConnect™</b> (40,6 cm), avec boucle de suspension	autoclavable	acier inoxydable	1 pièce	827301-1
<b>Support Isoclean pour housses N° art. 81536-IR</b> avec système ClinoConnect Lock	autoclavable	matière plastique	1 pièce	827302
<b>Manche télescopique CR</b> court, 50 – 70 cm, avec culbuteur, pour IsoClean CR et GMP	autoclavable	aluminium/ PP gris	1 pièce	827302-1
<b>Housse pour EasyReach™, 7 x 20 cm</b>	non stérile	PES	60 pièces	827310
<b>Housse pour EasyReach™, 7 x 20 cm, imbibée 70 % IPA / 30 % DI</b>	stérile	PES	64 pièces	827311-S
<b>Housse pour EasyReach™, 7 x 20 cm</b>	stérile	PES	60 pièces	827312

## Ustensiles de nettoyage rectangulaires pour isolateurs Dastex

<b>Ustensile de nettoyage pour isolateurs pour housses DastPad</b>	autoclavable	acier inoxydable	1 pièce	823200
<b>Manche télescopique pour ustensiles de nettoyage pour isolateurs, longueur 77 – 145 cm (réglable en continu)</b>	autoclavable	aluminium	1 pièce	823300
<b>Housse DastPad à usage unique</b> 19,5 x 7 cm, avec poches, tissu multicouche, double emballage/paire	stérile	PES	100 pièces	823000
<b>Housse DastPad à usage unique imbibée 70 % IPA / 30 % WFI</b> 19,5 x 7 cm, avec poches, tissu multicouche, double emballage/paire	stérile	PES	40 pièces	823100



N° art. 826705



▲ NETTOYAGE & ÉVACUATION DES DÉCHETS



N° art. 826701



Manche télescopique  
N° art. 826410

De multiples activités de nettoyage, en particulier pour des matériaux spéciaux, des machines et applications spécifiques, ne peuvent être exécutées qu'avec un outil réalisé spécialement pour cet usage. Pour ces cas-là nous vous présentons ci-dessous un petit choix de notre gamme.

Désignation	autoclavable	Matériau	UV	N° art.
<b>Nettoyeur de réservoir</b> , tête flexible pliable pour un meilleur contact surfacique	oui	acier inoxydable/ POM	1 pièce	826705
<b>Housse MegaTex pour nettoyeur de réservoir</b> , 5" x 14" (env. 13 x 35 cm)	oui	polyester/ mousse PU	24 pièces	826150
<b>Nettoyeur pour lyophilisateurs</b>	oui	polyester/ acier inoxydable	1 pièce	826701
<b>Housse pour nettoyeur pour lyophilisateurs M-Zone SnapMop™</b> 5" x 14" (env. 13 x 35 cm)	oui	polyester/ mousse PU	24 pièces	826131
<b>Adaptateur Econo CurtainCleaner™</b> pour housse de nettoyage pour rideaux à lamelles et courtines, env. 35 cm	oui	acier inoxydable	1 pièce	826710
<b>NovaPoly ECC Cover (housse) pour Econo CurtainCleaner™ (support)</b> (N° art. 826701) housse appropriée aux désinfectants forts, env. 35 x 6 x 15 cm	oui	polyester/ mousse PU	12 pièces	826140
<b>Manche télescopique</b> env. 97 – 183 cm	oui	acier inoxydable/ polypropylène	1 pièce	826410



Au cas où vous auriez des questions, n'hésitez pas à nous contacter!

# Balais, essuyeurs, raclettes et autres appareils de nettoyage

6.6



Disponibles en de nombreuses couleurs!  
Système de codage couleur pour éviter des contaminations croisées!



Désignation	Matériau	UV	N° art.
<b>Balai</b> , 61 x 6,5 x 12,5 cm (L x l x h), longueur des soies env. 57 mm, de force moyenne, recommandé pour le balayage de particules fines et moyennement grosses	PP/PES / acier inoxydable	10 pièces	828-3199
<b>Raclette</b> , 50 x 10,5 x 7 cm (L x l x h), à double lame échangeable et articulation tournante	PP / caoutchouc ETP	10 pièces	828-7723
<b>Manche</b> , env. 1,50 m L, ergonomique, perforation de suspension, robuste	aluminium/PP	10 pièces	828-2937
<b>Pelle</b> , 33 x 29,5 x 10 cm (L x l x h), modèle solide, adhère étroitement au sol, autoclavable	PP	10 pièces	828-5660
<b>Balayette</b> , 33 x 3,5 x 11,1 cm (L x l x h), pour l'enlèvement de particules fines et grosses, autoclavable	PP/PES / acier inoxydable	15 pièces	828-4589
<b>Racloir</b> , 7,5 x 1,8 x 21 cm (L x l x h), épaisseur de la lame env. 3,3 mm, idéal pour enlever des contaminants fortement adhérents	PP	25 pièces	828-4060
<b>Brosse à tuyau avec manche</b> , ø 20 mm, 50 cm de long, pratique pour le nettoyage de bouteilles, tuyaux, tubes et endroits difficiles d'accès	PP/PES / acier inoxydable	15 pièces	828-5376

PP = polypropylène PES = polyester ETP = élastomère thermoplastique

Les pelles, balais et raclettes représentent un complément judicieux aux systèmes d'essuyage classiques. En règle générale, ils sont disponibles en différentes versions et couleurs.

En cas de besoins quantitatifs moindres, nous vous conseillons volontiers quant à des livraisons spéciales.

**Veillez bien prendre en considération que les articles répertoriés ici ne représentent qu'une sélection des variantes les plus usuelles.**

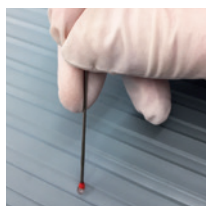


**Dast-Roller,  
N° art. 945320**

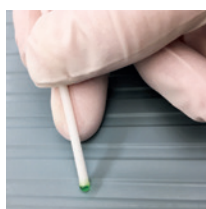


▲ NETTOYAGE & ÉVACUATION DES DÉCHETS

Comme pour les tapis capteurs de poussière qui retiennent les particules grâce à leur pouvoir d'adhérence, il existe des produits de nettoyage qui utilisent également cette propriété pour capter des particules, en l'occurrence les enlever des surfaces. En règle générale ils sont utilisés là où, en raison des circonstances ou de la structure surfacique, aucun des autres agents de nettoyage et/ou de liquides ne doit pas être utilisé. Ce sont par ex. soit des rouleaux adhésifs, des lingettes qui ont une certaine adhésivité inhérente /adhérence, soit des écouvillons qui sont utilisés pour capter des particules de façon ciblée.



**N° art. 53500**



**N° art. 53505**

Désignation	UV	N° art.
<b>Dast-Roller</b> , adhésif, compatible ESD, vérin jaune ø 38 mm / largeur 110 mm, feuilles LDPE 10 cm x 18 m l x L, épaisseur 45 ± 5 µm, force d'adhérence 300 g/25 mm (± 50 g)	10 x 10 rouleaux	945100
<b>Manche pour Dast-Roller</b> (N° art. 945100), PP / acier inoxydable, 275 x 80 mm (L x l)	5 pièces	95310
<b>Dast-Roller</b> , rouleau adhésif, vérin blanc ø 76 mm / largeur 320 mm, feuilles LDPE 32 cm x 20 m l x L, épaisseur 80 ± 5 µm, force d'adhérence ≤ 500 gf/25 mm (± 50 g)	10 x 1 rouleau	945320
<b>Manche pour Dast-Roller</b> (N° art. 945320), PP / acier inox chromé, 120 x 32 cm (L x l)	1 pièce	95303
<b>Écouvillon de nettoyage Gel Stick</b> tête adhésive en silicone ø 2 mm, tige en acier inoxydable 75 mm L, ø 1 mm	10 x 10 pièces	53500
<b>Écouvillon de nettoyage</b> tête adhésive en PU ø 2,5 mm, tige en PP 73 mm L, emballé un par un	1.000 pièces	53505
<b>Sous-main compteur particulaire adhésif PC-PAD</b> , PE / Support papier (220 g/m <sup>2</sup> ), colle à base aqueuse (force d'adhérence 600 g ± 100), 14 x 12 cm	4 x 20 pièces	53580
<b>Chiffon capteur de poussière Gentex 160</b> , gaze en coton avec collant, pour l'enlèvement particulaire avant traitement de surface, 40 x 75 cm ± 10 %	5 x 100 pièces	53160
<b>Chiffon capteur de poussière Staubfix poly classic</b> , tricot PES imprégné, antistatique, pour utilisations critiques, supports plastiques, peintures, vernis à base aqueuse, 20 x 45 cm	8 x 25 pièces	53170

LDPE = Low Density Polyethylene / Polyéthylène basse densité

# Éponges, chiffons spongieux et chiffons spéciaux

6.8



N° art. 90125



N° art. 90100

Désignation	stérile	Dimensions	Matériau	UV	N° art.
<b>Chiffon spongieux DXE-20</b> à structure poreuse plus grossière, spécialement conçu pour le nettoyage d'appareils et de machines	non	230 x 230 x 2 mm	PVA	25 x 1 pièce	90203
<b>Chiffon spongieux DXD-20</b> à structure poreuse très fine, spécialement recommandé pour le nettoyage minutieux	non	230 x 230 x 2 mm	PVA	25 x 1 pièce	90204
<b>Chiffon spongieux DXS-100</b> spécialement approprié pour le nettoyage de grandes surfaces comme pour les planchers et murs	non	430 x 325 x 1,5 mm	PVA	10 x 1 pièce	90100
<b>Éponge-bloc DXD-125</b> pour absorption de quantités de liquides plus importantes, avec une bonne rétention des particules	non	125 x 85 x 355 mm	PVA	10 x 1 pièce	90125
<b>Chiffons spéciaux</b>					
<b>Chiffon Clino® Carbon à usage multiple</b> antistatique, autoclavable, faible émission particulaire pour tous les sols lisses résistant à l'eau	non	350 x 400 mm	PES/ carbone	5 x 1 pièce	51PPSCarbon1
<b>Lingette de nettoyage Wipextra</b> , 68 g/m <sup>2</sup> , pliage en Z, très absorbante, relativement résistante aux solvants	non	300 x 360 mm	45 % PES/ 55 % CEL	10 x 50 pièces	55WipXtra68

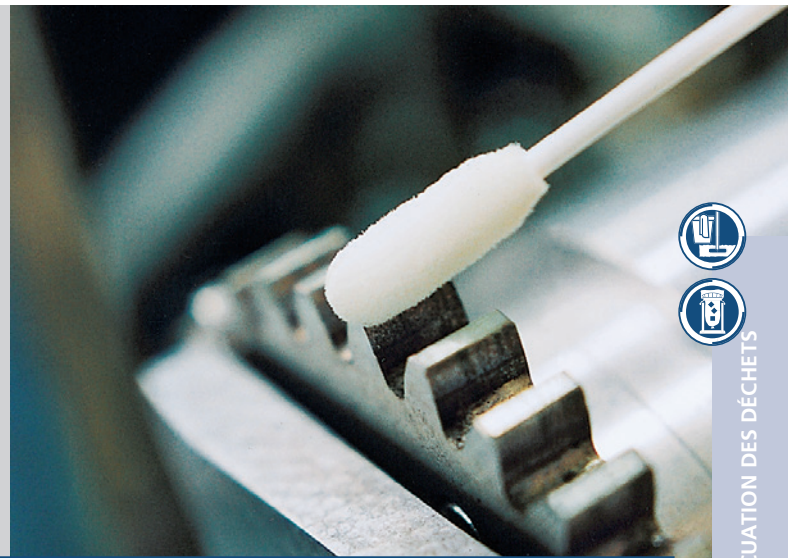
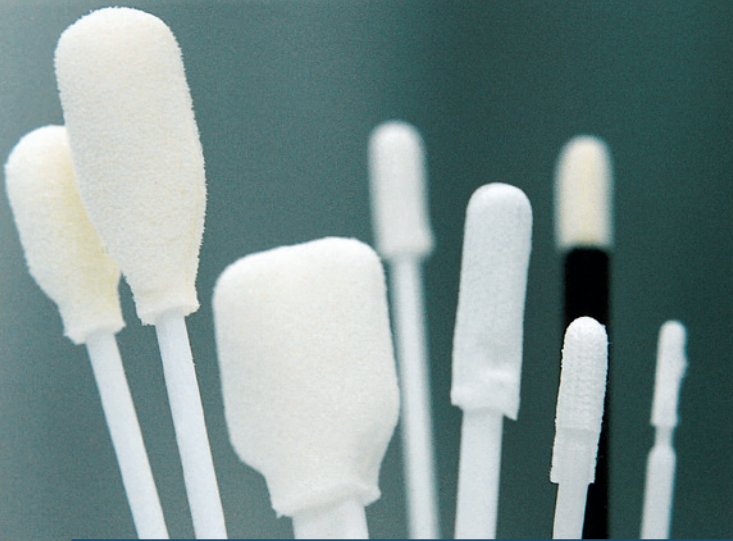
PVA = Alcool polyvinylique



En plus, nous proposons des variantes en PVA, PU ou microfibras!

## Particularités des éponges

- ▶ haute absorption de liquides
- ▶ usage multiple après rinçage à l'eau claire/désionisée



▲ NETTOYAGE & ÉVACUATION DES DÉCHETS

Désignation	stérile	Matériau	Taille (tête)/~	Longueur (tige)/~	UV	N° art.
<b>Écouvillon</b>	non	mousse PU microporeuse 100 PPI tige en polypropylène	Ø 3,2 mm Ø 4,8 mm Ø 6,4 mm 16 x 8 mm	9,5 cm 14 cm 9,5 cm 10,8 cm	500 pièces	55930
<b>Écouvillon</b> conforme ESD/DES	non	mousse PU comprimée 100 PPI tige en polypropylène	Ø 2,4 mm	5,1 cm	500 pièces	53-DA-1001
<b>Écouvillon</b> conforme ESD/DES	non	mousse PU comprimée 100 PPI tige en polypropylène	Ø 2,4 mm	6 cm	500 pièces	53-DA-1005
<b>Écouvillon</b> conforme ESD/DES	non	polyester tricoté, double couche tige en polypropylène	Ø 2,3 mm	6 cm	500 pièces	53-DA-1010
<b>Écouvillon LTP70R.20</b>	non	polyester tricoté, double couche tige en polypropylène	Ø 2,8 mm	5,8 cm	20 x 100 pièces	53-BS-LTP70R
<b>Écouvillon SP-6</b>	non	polyester tricoté, double couche tige en polypropylène	Ø 2,8 mm	14,6 cm	20 x 100 pièces	53-CO-SP-6
<b>Écouvillon SV-2</b> dédié pour les validations de protocoles de nettoyages surfaciques	non	polyester tricoté, double couche (émission minimale de TOC) tige en polypropylène	Ø 5 mm	13,1 cm	5 x 200 pièces	53-CO-SV-2

PU = polyuréthane PPI = Pores per Inch / pores par pouce TOC = Total Organic Carbon / carbone organique total

En cas de missions de nettoyage particulièrement difficiles où un chiffon ou un autre ustensile ne seraient appropriés, on utilise très souvent et efficacement des écouvillons de nettoyage (ou *cleaning swabs, en angl.*). Ces swabs sont des écouvillons de nettoyage spéciaux qui, de par les caractéristiques de leurs matériaux, sont recommandables pour une utilisation dans des environnements maîtrisés. On retiendra en premier lieu une résistance à l'abrasion notoire et une faible autogénération particulaire. S'y ajoutent selon les exigences, et le cas échéant, une bonne capacité d'absorption et résistance aux produits chimiques.

Ces écouvillons de nettoyage existent dans un grand nombre de versions. Elles diffèrent en général par la constitution de leur tête (matériau, forme, grandeur) comme par la longueur de leur tige. Dans ce contexte, le processus et l'application déterminent également le choix du matériau. En tout, notre programme de livraison pour écouvillons regroupe presque 50 écouvillons de nettoyage différents, en l'occurrence leurs variantes. Au cas où le modèle vous concernant n'en ferait pas partie, n'hésitez pas à nous contacter.

**Nous ne vous avons présenté ci-dessus qu'un petit choix des écouvillons de nettoyage disponibles. Renseignez-vous également sur les autres modèles!**



**Dans le domaine des salles propres, il convient de veiller à ce que les systèmes de conditionnement et d'évacuation forment sous tous les aspects un tout cohérent.**

### Caractéristiques importantes

- ▶ remplissage sans contact ▶ couvercle ouvrable moyennant pédale
- ▶ élimination sans contact ▶ sachets tubulaires continus
- ▶ tri des déchets ▶ sachets tubulaires aux couleurs différentes
- ▶ conductibilité / aptitude ESD ▶ matériau approprié et sachets tubulaires adéquats
- ▶ les matériaux des conteneurs peuvent être nettoyés et désinfectés
- ▶ stérilité ▶ sachets tubulaires irradiés aux rayons gamma disponibles
- ▶ évacuation et conditionnement automatiques et sûrs pour les produits et résidus dangereux pour la santé ▶ Pactosafe®

### Description Longopac® Stand Classic et Dynamic

Système de corbeilles à déchets pour cassettes de sachets tubulaires

**Gamme de produit Stand Classic** (hauteur x largeur / Ø ouverture / poids)

- ▶ Mini + Mini Food: 850 x 380 / 290 / 3,2 kg
- ▶ Maxi + Maxi Food: 1.055 x 570 / 420 / 5,4 kg

**Gamme de produit Stand Dynamic** (hauteur x largeur / Ø ouverture / poids)

- ▶ Mini: 955 x 395 mm / 232 x 232 mm / 6,5 kg; MINI Pedal: 970 x 395 mm / 232 x 232 mm / 7,3 kg
- ▶ Midi: 955 x 500 mm / 320 x 280 mm / 8,9 kg; MIDI Pedal: 970 x 500 mm / 320 x 280 mm / 9,7 kg
- ▶ Maxi: 955 x 560 mm / 358 x 358 mm / 10 kg; MAXI Pedal: 970 x 560 mm / 358 x 358 mm / 11 kg

### Description Pactosafe® 4.0 WIDE

Soudeuse de film tubulaire pour sachets résiduaux hermétiques,

version fonctionnant sur secteur (WS) ou version avec batterie rechargeable (WM)

- ▶ 460 x 545 x 915 – 1.285 mm (L x x H); ouverture 143 x 260 mm,  
Hauteur du contenant: 445 – 810 mm; 32 kg



### Matériaux Longopac® Stand Classic

- ▶ plaque de fond (ABS/PC)/pieds (Al)/support cassette (PP) – version standard
- ▶ plaque de fond et support cassette en PP/acier inoxydable (charge admissible plus élevée que version standard)
- ▶ plaque de fond et support cassette en PP avec matériau détectant le métal (version Food pour l'industrie alimentaire)

### Matériau Pactosafe®

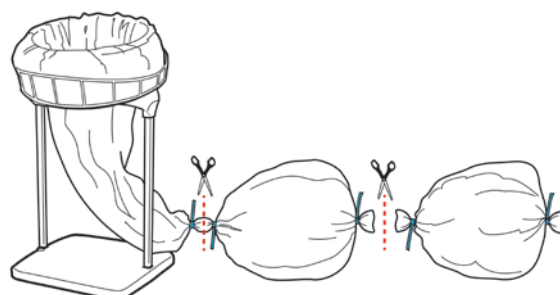
- ▶ acier inoxydable

### Possibilités de choix accessoires Longopac® Stand Classic

- ▶ couvercle +/- disque entonnoir
- ▶ couvercle actionné par pédale
- ▶ montage mural
- ▶ le support au sol +/- bordure de fixation pour sacs
- ▶ roulettes (acier galvanisé/acier inoxydable/apte ESD – blocable à l'avant)
- ▶ support ciseaux / attache-câbles (incl.)
- ▶ connecteur de supports (mêmes plusieurs, et également pour Maxi avec Mini)

### Variantes films tubulaires pour Longopac® Stand

- ▶ choix des couleurs
- ▶ épaisseur du film tubulaire: standard / fort / X-fort
- ▶ antistatique / ESD
- ▶ pour industrie agroalimentaire (Food)
- ▶ biodégradable
- ▶ inhibant les odeurs
- ▶ irradié aux rayons gamma
- ▶ attache-câbles détectant les métaux







**Longopac® Stand Classic Maxi** (ouverture ø 420 mm) **Stand Dynamic Maxi** (ouverture 358 x 358 mm)

Version	N° art.
<b>Stand Classic Maxi</b> , pieds en aluminium, supports roulettes en acier galvanisé	27052-1
<b>Stand Classic Maxi Stainless</b> , pieds / supports roulettes en acier inoxydable, plaque de fond / support cassettes gris en PP	27052-3
<b>Stand Classic Maxi Food Stainless</b> , pieds / supports roulettes en acier inoxydable, plaque de fonds / porte-cassettes en PP avec un matériau détecteur de métaux bleu	27053-4
<b>Stand Dynamic Maxi</b> , pieds en aluminium, supports roulettes en acier galvanisé	27057-1
<b>Stand Dynamic Maxi Pedal</b> , pieds en aluminium, supports roulettes en acier galvanisé, couvercle avec pédale	27057-2
<b>Stand Dynamic Maxi</b> , pieds / supports roulettes en acier inoxydable	27057-3
<b>Stand Dynamic Maxi Pedal</b> , pieds / supports roulettes en acier inoxydable, couvercle avec pédale	27057-4



N° art. 27052-1

La série Classic propose également des pieds en plastique. Stand Classic Mini et Maxi sont également disponibles en version Food. Stand Food est conçu pour l'industrie agroalimentaire. Plaque de fond et porte-cassettes en PP avec matériau détecteur de métaux bleu. Pieds et supports roulettes en acier inoxydable.

Type (film tubulaire)	Couleur	Matériau	Épaisseur du film tubulaire triple couche	Tuyau ø/Longueur	UV	N° art.
<b>Longopac® Maxi Standard</b>	Ⓛ ● ● ● ● ● ● ● ● ● ● ●	PE	25 µm	570 mm / 110 mct	1	27160
<b>Longopac® Maxi Strong</b>	Ⓛ ● ● ● ● ● ● ● ● ● ● ●	PE	33 µm	570 mm / 90 mct	1	27170-1
<b>Longopac® Maxi Food</b> (agroalimentaire)	Ⓛ ● ● ● ● ● ● ● ● ● ● ●	PE	25 µm	570 mm / 110 mct	1	27162



N° art. 27203

**Modèle Pactosafe® 4.0** (ouverture 143 x 260 mm)

Dispositifs de conditionnement par scellement étanche de déchets dangereux dans des sacs hermétiques. Stockage intermédiaire sûr des médicaments cytotoxiques pendant 7 jours

en réf. à EN ISO 6529:2001 Vêtements de protection – Protection contre les produits chimiques – Détermination de la résistance des matériaux utilisés pour la confection des vêtements de protection à la perméation par des liquides et des gaz

Cadre réglable en hauteur et surface de travail en acier inoxydable.

Jusqu'à 400 sacs par cassette (40 m). Commande de la fermeture actionnée par pédale.

Version	N° art.
<b>Pactosafe® 4.0 WIDE WS</b> , version fonctionnant sur secteur	27201
<b>Pactosafe® 4.0 WIDE WM</b> , version avec batterie rechargeable	27203

Couleur	Matériau	Épaisseur du film tubulaire triple couche	Tuyau ø/Longueur	UV	N° art.
Ⓛ	PE	25 µm	357 mm / 40 mct	4 cassettes	27210



## Lampes de visualisation particulaire



Foto: CCI von Kähtden GmbH



N° art. 257260

Désignation	UV	N° art.
Lampe de visualisation particulaire PVL-2 UVA lumière ultraviolette + accessoires	1 pièce	257210
Lampe de visualisation particulaire PVL-2-Br lumière blanche + accessoires	1 pièce	257215
Lampe de visualisation particulaire PVL-3M lumière UV & blanche combinée, avec variateur d'intensité + accessoires	1 pièce	257225-1
<b>KlerReveal kit d'entraînement nettoyage des mains</b> Set de formation pour la visualisation de polluants sur la main comprenant: - 1 présentoir - 1 petite lampe de poche - 1 flacon KlerReveal: poudre UV fluorescente rouge, 50 g - 1 crème pour les mains, 200 ml - 1 brosse - 1 sachet de transport pour présentoir	1 pièce	25610
<b>Miroir d'inspection et accessoires adéquats</b>		
Miroir d'inspection Micronova®	6 pièces	257260
Lampe de poche LED, 8,89 x 3,18 cm, piles incluses	4 pièces	257261
Support pour lampe de poche LED	4 pièces	257262
Capuchon de protection	12 pièces	257263
Manche télescopique (97 – 183 cm)	6 pièces	826410



D'autres produits et articles complémentaires livrables sur demande!

## Variantes de modèles

Variantes PVL	Description	Caractéristiques	Domaines d'application
<b>PVL-2 UVA</b>  N° art. 257210	<b>Données techniques:</b> <ul style="list-style-type: none"> <li>· batterie li-ion, durée d'éclairage &gt; 2 h</li> <li>· verre face avec filtre UV</li> <li>· dimensions: Longueur 180 mm, Ø 52 mm, 295 g</li> </ul> <b>Contenu de la livraison:</b> <ul style="list-style-type: none"> <li>· lampe PVL-2 UVA comme décrite ci-dessus</li> <li>· socle de chargement avec alimentation électrique</li> <li>· plaque verre noir, bords polis, 100 x 100 x 3 mm</li> <li>· coffret en aluminium avec intérieur spécifique aux unités</li> <li>· échantillon: lingette noire salle propre pour l'inspection particulière</li> <li>· lunette de protection anti-UV</li> </ul>	<ul style="list-style-type: none"> <li>· format lampe de poche</li> <li>· alimentation par batterie</li> <li>· manipulation aisée</li> <li>· résistant aux désinfectants</li> <li>· apte pour le gazage H<sub>2</sub>O<sub>2</sub></li> <li>· étanche</li> <li>· surveillance de la batterie</li> <li>· longueur d'onde 365 nm</li> <li>· largeur de valeur moyenne maximale 10 nm</li> </ul>	<ul style="list-style-type: none"> <li>· contrôle / inspection de récipients, machines, chambres de processus et de toutes les superficies</li> <li>· optimisation de procédures de nettoyage</li> <li>· approprié pour le test à la riboflavine</li> <li>· à des buts d'entraînement pour: procédés de nettoyage et par ex. lors de la désinfection des mains</li> </ul>
<b>PVL-2-Br Lumière blanche</b>  N° art. 257215	<b>Données techniques:</b> <ul style="list-style-type: none"> <li>· batterie li-ion, durée d'éclairage &gt; 2 h</li> <li>· dimensions: Longueur 180 mm, Ø 52 mm, 295 g</li> </ul> <b>Contenu de la livraison:</b> <ul style="list-style-type: none"> <li>· lampe PVL-2 comme décrite ci-dessus</li> <li>· socle de chargement avec alimentation électrique</li> <li>· plaque verre noir, bords polis, 100 x 100 x 3 mm</li> <li>· coffret en aluminium avec intérieur spécifique aux unités</li> <li>· conduit de lumière (PVL-2-LL)</li> </ul>	<ul style="list-style-type: none"> <li>· format lampe de poche</li> <li>· alimentation par batterie</li> <li>· manipulation aisée</li> <li>· résistant aux désinfectants</li> <li>· apte pour le gazage H<sub>2</sub>O<sub>2</sub></li> <li>· étanche</li> <li>· surveillance de la batterie</li> <li>· temp. de couleur 6.000 K</li> <li>· largeur de valeur moyenne maximale 10 nm</li> </ul>	<ul style="list-style-type: none"> <li>· contrôle / inspection de récipients, machines, chambres de processus et de toutes les superficies</li> <li>· optimisation de procédures de nettoyage</li> <li>· approprié pour le test à la riboflavine</li> <li>· à des buts d'entraînement pour: procédés de nettoyage et par ex. lors de la désinfection des mains</li> </ul>
<b>PVL-3M</b>  N° art. 257225-1	<b>Deux lampes en une seule! Rayons UV et lumière blanche (3 niveaux de réglage lumineux)</b>  <b>Données techniques:</b> <ul style="list-style-type: none"> <li>· batterie li-ion, durée d'éclairage &gt; 1,5 h</li> <li>· verre face avec filtre UV</li> <li>· dimensions: Longueur 220 mm, Ø 70 mm, 450 g</li> </ul> <b>Contenu de la livraison:</b> <ul style="list-style-type: none"> <li>· lampe PVL-3M comme décrite ci-dessus</li> <li>· lunette de protection anti-UV</li> <li>· conduit de lumière (PVL-3-LL)</li> <li>· socle de chargement avec alimentation électrique</li> <li>· plaque verre noir, bords polis, 100 x 100 x 3 mm</li> <li>· coffret en aluminium avec intérieur spécifique aux unités</li> <li>· manuel et instructions succinctes</li> <li>· échantillon: lingette noire salle propre pour l'inspection particulière</li> <li>· durée de vie des DEL: 10.000 h</li> </ul>	<ul style="list-style-type: none"> <li>· format lampe de poche</li> <li>· alimentation par batterie</li> <li>· manipulation aisée</li> <li>· résistant aux désinfectants</li> <li>· apte pour le gazage H<sub>2</sub>O<sub>2</sub></li> <li>· étanche</li> <li>· surveillance de la batterie</li> <li>· longueur d'onde 365 nm</li> <li>· temp. de couleur 6.000 K</li> <li>· largeur de valeur moyenne maximale 10 nm</li> </ul>	<ul style="list-style-type: none"> <li>· contrôle / inspection de récipients, machines, chambres de processus et de toutes les superficies</li> <li>· optimisation de procédures de nettoyage</li> <li>· à des buts d'entraînement pour: procédés de nettoyage et par ex. lors de la désinfection des mains</li> </ul>



### Accessoires disponibles

- ▶ flacon avec pompe de dosage Magic Fluore (500 ml) liquide fluorescent UV pour la visualisation de la répartition particulière sur des surfaces
- ▶ chiffons noirs réagissant à la lumière noire (sachet de 50 pièces)
- ▶ plaques en verre noir aux bords polis, dimensions: 100 x 100 x 3 mm (L x l x h), quantité minimum d'achat: 5 pièces
- ▶ câble optique pour PVL-2 / PVL-3M
- ▶ chargeur d'accus pour PVL-2 / PVL-3M
- ▶ coffret pour PVL-2 / PVL-3M (en aluminium avec bloc mousse de rangement)
- ▶ manuel détaillé & instructions d'emploi concises
- ▶ capuchon protecteur pour PVL-2 / PVL-3M
- ▶ dispositif antivol für PVL-2 / PVL-3M
- ▶ lunettes de protection anti-UV – diverses variantes



**D'autres lampes et systèmes de visualisation sur demande!**



N° art.  
257225-1



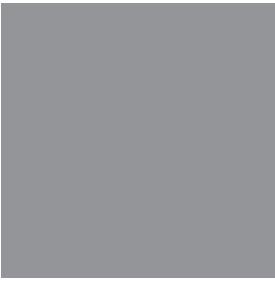
N° art.  
257260



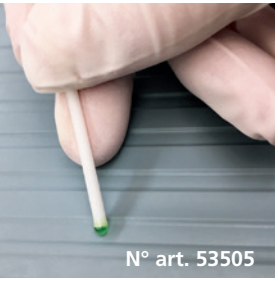
N° art. 82100-SC1-



N° art. 81503



N° art. 826705



N° art. 53505



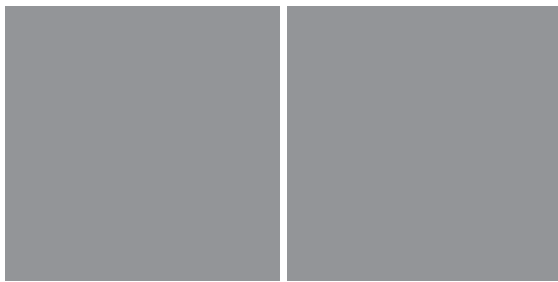
N° art. 81507-1



N° art. 945320



N° art. 90125



N° art. 81507-1

# Liquides de nettoyage pour applications diverses

6.12

D'autres produits de nettoyage, cf. chapitre 7!

Dans la plupart des cas, un seul produit de nettoyage suffit pour tous les domaines d'application. Mais souvent des solutions spéciales sont requises ici et là pour mieux éliminer certaines pollutions.

Nous avons dressé ci-dessous une brève liste de produits choisis en fonction des matériaux des surfaces et des pollutions à éliminer respectivement.

D'autres variantes et formats sont livrables sur simple demande.

Désignation	Dimensions	UV	N° art.
<b>Nettoyant acier inoxydable</b> gel, sans phosphate, biodégradable, tête de pulvérisation	16 oz	12 bouteilles	82100-SC 1-
<b>MegaClean™, nettoyant de haute performance et dégraisseur</b> , concentré, filtré, fermeture à capuchon fileté	¼ gallon 1 gallon	8 bouteilles 4 bidons	82100-MC 1 82100-MC 1
<b>NovaClean™ AFX, nettoyant pour sol, mur et plafond</b> concentré sans amine, filtré, fermeture à capuchon fileté	1 gallon	4 bidons	93900
<b>NovaClean™, nettoyant pour sol, mur et plafond</b> concentré, filtré, fermeture à capuchon fileté	1 gallon	4 bidons	93901
<b>NovaClean™ Lab &amp; Glass Cleaner, nettoyant pour laboratoires/vitres</b> , prêt à l'emploi, filtré, tête de pulvérisation	¼ gallon	8 bouteilles	93902

Mesures (USA/ EUA):

16 oz = env. 470 ml

¼ gallon = env. 946 ml

1 gallon = env. 3,78 l



Nous vous communiquons sur simple demande des données techniques plus amples correspondantes!



NETTOYAGE & ÉVACUATION DES DÉCHETS

# Recommandation produit suivant le référentiel des classes de salle propre

6.13

Classification de la propreté particulière de l'air pour salles propres et environnements maîtrisés apparentés  
**EN ISO 14644-1**

Zones d'hygiène (domaines de contrôle microbiologique) selon BPF (GMP)

Désignation	3	4	5	6	7	8	9	peu poussiéreux	A	B	C	D	E
-------------	---	---	---	---	---	---	---	-----------------	---	---	---	---	---

Tous les articles des affectations produit:

Systèmes de balais-serpillières et manches

Chariots de nettoyage et accessoires

Ustensiles de nettoyage

Solutions spéciales, outils spéciaux

Balais, essuyeurs et raclettes

Produits de nettoyage adhésifs

Éponges, chiffons spongieux et spéciaux

Écouvillons de nettoyage

Systèmes d'évacuation des déchets

Contrôle d'efficacité et entraînement

Liquides de nettoyage

## EXPLICATION

En fait, les systèmes de nettoyage et d'évacuation des déchets aptes pour salle propre peuvent être recommandés pour toutes les classes de salle propre d'ISO 5 jusqu'à ISO 9 (plus particulièrement les zones peu poussiéreuses). C'est la raison pour laquelle nous avons renoncé à insérer un tableau correspondant – comme pour les chapitres précédents.

Il en va de même pour les zones d'hygiène A à D, lorsque les articles ont été stérilisés au préalable pour les zones A/B.