

Produkte auf höchstem
Qualitätsniveau



Reinraumbekleidung für ESD-Schutzzonen

Professionelle
Reinraum-Kompetenz

dastex
REINRAUMZUBEHÖR



Textile Bekleidung

- ▶ Oberbekleidung
- ▶ Zwischenbekleidung

Einwegbekleidung

Handschuhe

- ▶ Einweghandschuhe
- ▶ Textile waschbare Handschuhe

Schuhe & Socken

Mobiliar

Lieferprogramm Reinraumprodukte – allgemein

Textile Bekleidung

standard oder kundenspezifisch

- ▶ Oberbekleidung
- ▶ Zwischenbekleidung

Einwegbekleidung

- ▶ Kopf- und Fußbereich
- ▶ Körperbereich

Mundschutze

- ▶ Mundschutze für verschiedene Anwendungen

Handschuhe & Fingerlinge

- ▶ Einweghandschuhe
- ▶ Textile Handschuhe
- ▶ Schutzhandschuhe

Schuhe & Socken

- ▶ Pantoletten und Clogs
- ▶ Slipper und Sandalen
- ▶ Sicherheitsschuhe
- ▶ Schuhe mit textilem Schaft
- ▶ Socken (Einweg/Mehrweg)

Staubbindematten

- ▶ abziehbare Folienmatten
- ▶ permanent klebende und abwaschbare Matten

Reinigungs- & Desinfektionsmittel

Reinigungstücher

- ▶ unterschiedliche Materialien: Polyester, Zellulose, Polyamid, Polypropylen usw.
- ▶ unterschiedliche Reinheitsstufen
- ▶ verschiedenen Größen
- ▶ mit leitfähigen Fasern

Reinigungs- & Entsorgungsartikel

- ▶ Moppsysteme, Stiele, Reinigungswagen, Zubehör
- ▶ Reinigungsstäbchen/Swabs (auch ESD-gerecht)
- ▶ Staubsauger
- ▶ Paxxo® Entsorgungssysteme

Mobiliar

- ▶ Stühle, Hocker und Arbeitstische
- ▶ Regalsysteme, Garderoben und Systemwagen

Papier & Stifte

Klebebänder & Etiketten

Spendersysteme & Einwegüberziehschuhautomaten

Partikelvisualisierungslampen

Dienstleistungen

Versorgungskonzepte

- ▶ Konsignationslager
- ▶ Vollversorgungssysteme
- ▶ E-Commerce-Lösungen (inkl. Online-Shops)

Personalschulung

Forschung & Entwicklung

Beratung

Seit 1979



Dastex ist seit 1979 ein kompetenter Ansprechpartner in allen Fragen rund um den Reinraum.

Eine Maxime unseres Hauses ist es, dass ein optimales Angebot an Reinraumprodukten nur entstehen und sich kontinuierlich weiterentwickeln kann, wenn wir den engen Kontakt zu den Anwendern in Reinnräumen halten.

Unser langjähriges Know-how ist ein Garant dafür, dass jederzeit ein umfangreiches und vor allem praxisorientiertes Lieferprogramm zur Verfügung steht, das allen Anforderungen unserer Kunden gerecht wird und gleichzeitig den neuesten Stand der Reinraumtechnik repräsentiert.

Gleichbleibend hohe Produktqualität, verbunden mit kompetenter Beratung und intensiver Betreuung unserer Kunden, sind wesentliche Bestandteile der **Dastex** Qualitätsgrundsätze.

Wir sind international breit aufgestellt, sprechen zwölf Sprachen und setzen große Schwerpunkte in die Aus- und Weiterbildung unserer Mitarbeiter, um den wachsenden Anforderungen unserer Kunden auch in Zukunft zu entsprechen.

Dastex praktiziert als verantwortungsbewusstes Unternehmen schon seit vielen Jahren ein Qualitätsmanagementsystem nach DIN EN ISO 9001.

Um dem Nachhaltigkeitsgedanken Ausdruck zu verleihen, hat **Dastex** sein Umweltmanagementsystem nach DIN EN ISO 14001 zertifizieren lassen.



Reinraumbekleidung für ESD-Schutzzonen

Hoher Tragekomfort kombiniert mit Filtrationseffizienz



Oftmals beinhalten die Prozessanforderungen neben den klassischen Reinraumanforderungen auch Vorgaben zur Minderung elektrostatischer Auf- und Entladung.

Ein wesentlicher Baustein im Gesamtsystem ESD-Schutzzone (Electrostatic Protected Area – EPA) ist die Bekleidung zum Schutz des Produkts und des Produktionsprozesses.



Reinraumbekleidung besteht aufgrund der Reinraumanforderungen fast ausnahmslos aus synthetischen Fasern, die ihrerseits elektrostatische Ladungen u. a. durch Reibung hervorrufen kann.

Daher ist das Tragen von entsprechend elektrisch leitfähiger Kleidung von höchster Wichtigkeit, um die Auswirkungen dieses Ladungsaufbaus und der spontanen – ungewollten – Entladung (Electrostatic Discharge/ESD) bei Berührung eines geerdeten Gegenstandes zu minimieren. Hierzu bietet Dastex eine große Bandbreite unterschiedlichster Lösungsansätze an. Viele unserer Mehrwegtextilien erfüllen die klassischen Grundanforderungen für den ESD-Schutz in Bezug auf die Oberflächenwiderstände der Reinraumgewebe (DIN EN 61340-4-9).

Am Sächsischen Textilforschungsinstitut – STFI wurden jeweils zwei optimierte Overalls und Kittel mit ESD-Schutzausstattung aus den Reinraumgeweben **ION-NOSTAT VI.2**, **DASTAT-EC** und **ION-NOSTAT Plus**, gemäß DIN EN 61340-4-9 erfolgreich geprüft, d. h. der elektrische Widerstand der Kleidung, die oberflächenleitfähige bzw. ableitfähige Komponenten oder Materialien enthält, welche in der Elektronikindustrie zur kontrollierten elektrostatischen Entladung eingesetzt werden. Einschließlich der Systemwiderstandsprüfung für Kleidung, welche einen Erdungspfad für Mitarbeiter bietet.

Hervorzuheben ist an dieser Stelle, dass bei den Untersuchungen Alterungseffekte miteinbezogen wurden, um möglichst realistische Werte zu ermitteln, die im Alltagsgebrauch nach X Dekontaminationszyklen zu erwarten sind.

Die Testreihen beinhalteten nicht nur die Messungen des Oberflächenwiderstands im jeweiligen Gewebe (EN 1149-1), sondern es wurden gezielt Messungen über mehrere Nähte hinweg durchgeführt. In Anlehnung an DIN EN 61340-4-9 wurden zusätzlich die Entladegeschwindigkeiten ermittelt.

Textilien und ihre Eigenschaften

Das Anforderungsprofil einer reinraumtauglichen ESD-Schutzkleidung ist vielseitig. In den meisten Fällen fordert der Anwendungsprozess des Reinraumbetreibers folgende textilen Eigenschaften:

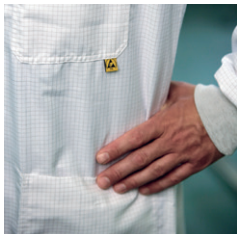
- ▶ **Tauglichkeit ESD-Schutz**
- ▶ **Filtrationseffizienz, angepasst an die jeweiligen Reinheitsanforderungen**
von Luftreinheitsklassen 4 – 9 (ISO 14644) bzw. Anforderungen aus den Bereichen der Technischen Sauberkeit
- ▶ **möglichst hoher Tragekomfort**
um die notwendige Mitarbeiterakzeptanz sicherzustellen
- ▶ **ausreichende Abriebfestigkeit**
bei möglichst langer Nutzungsdauer



STANDARD 100

15.0.65000
Hohenstein HTTI

www.oeko-tex.com



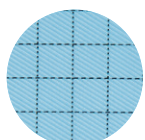
Aus Anwendersicht macht es Sinn zu den aufgeführten Textileigenschaften nicht nur Werte im Neuzustand zu erhalten, sondern auch Angaben, die die typischen Materialalterungserscheinungen berücksichtigen. Einige antistatische Fasern verlieren sukzessive ihre Leitfähigkeit bereits nach einigen Waschzyklen.

Dastex legt auch bei reinraumtauglicher ESD-Schutzkleidung einen besonderen Wert auf den Tragekomfort. Eine möglichst hohe Atmungsaktivität zur Regulierung der Körpertemperatur zählt genauso zu den entscheidenden Parametern wie eine angenehme Haptik des Textils (= ein möglichst weicher, angenehmer Griff).

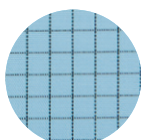
Neben den leistungsstarken Geweben **ION-NOSTAT VI.2**, **ION-NOSTAT Plus** sowie **DASTAT-EC** – für die eine Prüfung komplett gefertigter Modelle vorliegt – eignen sich weitere Gewebe mit Carbonfasern aus unserem Standardsortiment für die Fertigung einer reinraumgerechten ESD-Schutzkleidung. Hierzu zählen die Gewebe **ION-NOSTAT Comfort I.2**, **DASTAT-V.2**, **DASTAT-MF** und bedingt auch **ION-NOSTAT LS Light 125.2**.

Alle technischen Grundvoraussetzungen für eine reinraumtaugliche ESD-Zwischenbekleidung bieten unsere Textilien **Light-Tech AS** und **HT4**.

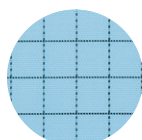
Gewebe Oberbekleidung



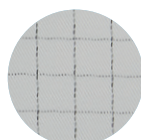
ION-NOSTAT
VI.2



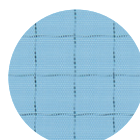
ION-NOSTAT
Plus



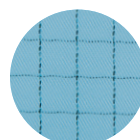
DASTAT-
EC



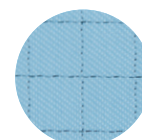
ION-NOSTAT
Comfort I.2



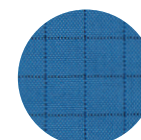
DASTAT-
V.2



DASTAT-
MF



ION-NOSTAT
LS Light 125.2



Light-Tech
AS



HT4

Gewebe/Gestrick Zwischenbekleidung

Geprüfte Kittel- und Overall-Modelle



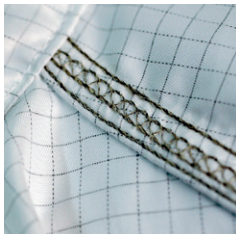
Overall 01ESD1 mit Gummibund (40 mm) an den Ärmeln



Kittel 02ESD2 mit Trikotmanschetten an den Ärmeln, antistatisch T3



Kittel ESD-Kundenmodell



Leitfähige Naht



Sonderausstattung: Druckknöpfe zur Befestigung eines Erdungskabels

Geprüfte ESD-Overalls Basismodelle

- ▶ Kappnaht
- ▶ Reißverschluss aus Kunststoff vorne mit abgedeckter Leiste vorne und hinten
- ▶ hinteres Ärmelteil und Rücken aus einem Stück
- ▶ Ärmel- und Seitennähte mit leitfähigem Band
- ▶ vordere Raglannähte mit leitfähigem Band und antistatischem Garn
- ▶ Aufhängeschlaufe hinten mittig am Kragen
- ▶ Gummibund (8 mm) an den Beinen
- ▶ EPA-Webetikett in linker Seitennaht

01ESD1

- ▶ Gummibund (40 mm) an den Ärmeln

01ESD2

- ▶ antistatische Trikotmanschetten an den Ärmeln

Geprüfte ESD-Kittel Basismodelle

- ▶ Kappnaht
- ▶ hinteres Ärmelteil und Rücken aus einem Stück
- ▶ Ärmel- und Seitennähte mit leitfähigem Band
- ▶ vordere Raglannähte mit leitfähigem Band und antistatischem Garn
- ▶ Aufhängeschlaufe hinten mittig am Kragen
- ▶ EPA-Webetikett in linker Seitennaht

02ESD1

- ▶ Gummibund (40 mm) an den Ärmeln

02ESD2

- ▶ antistatische Trikotmanschetten an den Ärmeln

Ergänzende Artikel

Individuelle Bekleidungskonzepte



ESD-Schuh mit textilem Schaft auf Anfrage!



Neben den geprüften Kittel- und Overallmodellen für den ESD-Schutzbereich bietet Dastex eine große Auswahl ergänzender Artikel:

- ▶ Hauben
- ▶ Überziehschuhe (niedrige Ausführung) mit leitfähiger Sohle oder mit leitfähigem Band (speziell für externe Besucher)
- ▶ Überziehtiefel mit leitfähiger Sohle
- ▶ Reinraum- sowie ESD-Schutz taugliche Zwischenbekleidung: Oberteile, Hosen, T-Shirts, Poloshirts, Socken

Zusatzausstattung

- ▶ Taschen: offen, verschlossen, innen, außen, verschiedene Positionen und Größen
- ▶ Laschen: für Stifte, Ausweise, Mobiltelefone etc.
- ▶ unterschiedliche Ärmel- und Hosenbeinabschlüsse: leitfähige Trikotmanschetten, leichte und breite (ESD-Schutz bietende) Gummizüge
- ▶ Aufdruck mit Firmenlogo, Namenskennzeichnungen und vieles mehr



Auch kundeneigene maßgeschneiderte Sondermodelle, abgestimmt auf die jeweiligen Wünsche und Anforderungen, sind selbstverständlich realisierbar.

Professionelle Reinraum-Kompetenz



**Dastex Reinraumzubehör
GmbH & Co. KG**

Draisstraße 23
76461 Muggensturm
DEUTSCHLAND
Telefon +49 7222 969660
Telefax +49 7222 969688
E-Mail info@dastex.com

www.dastex.com